

Bauwerksbegrünung & Photovoltaik Wohnbauförderung

1. Begrünungsmaßnahmen / Photovoltaik in der Neubauförderung

a) Eigenheime (EH) – Förderungskredit / Annuitätenzuschuss

Basisförderung von € 300/m² förderbarer Nutzfläche

- ✓ Bonus für Dachbegrünung:
€ 50/m² begrünter Fläche, bis max. € 5.000
Vorlage: Gestaltungsplan, Detailschnitt des Dachsystem Aufbaus und Liste der Pflanzen
- ✓ Bonus für Sonnenenergie:
Photovoltaikanlage: € 1.000/ kWp, max. 4 kWp - € 4.000
Thermische Solaranlage: bis max. € 6.000
Standardkollektoren: € 400/m² Aperturfläche
Vakuumkollektoren: € 500/m² Aperturfläche

b) Eigentumswohnungen (EW) – Ersterwerb direkt vom Bauträger – Förderungskredit / Annuitätenzuschuss

Basisförderung von € 300/m² förderbarer Nutzfläche

- ✓ Bonus für Dachbegrünung und Fassadenbegrünung:
je € 15/m² förderbarer Wohnnutzfläche (EW)
Dachbegrünung: mind. 80% der Dachfläche erforderlich
Fassadenbegrünung: Bepflanzungsfläche von mind. 40m² je Wohngebäude erforderlich
- ✓ Bonus für Sonnenenergie:
Photovoltaikanlage: € 2/m² förderbarer Wohnnutzfläche, € 4.000
Thermische Solaranlage: € 15/m² förderbarer Wohnnutzfläche bis max. € 6.000

Beispiel:

Errichtung einer Wohnung in einem Eigenheim durch Nachverdichtung im Niedrigstenergiegebäude-Standard

- Errichtung einer Wohnung durch Zubau
- 127 m² Nutzfläche
- Jungfamilie, 1 Kind
- 75 m² förderbare Nutzfläche bei 3 Personen

Basisförderung: (75 m ² x € 300)	€ 22.500
beantragte Bonusbeträge:	
✓ Bonus Nachverdichtung (75 m ² x € 150)	€ 11.250
✓ Energieeffizienzbonus (75 m ² x € 100)	€ 7.500
✓ Umweltbonus (Ökoindex < 120)	€ 4.000
✓ Bonus für Sonnenenergie: 2 kWp Photovoltaik (2 kWp x € 1.000)	€ 2.000
✓ Bonus Dachbegrünung (€ 50m/m ² , bis max. € 5.000,--)	€ 5.000
✓ Bonus Jungfamilie	€ 12.000
✓ Kinderbonus: (1 x € 1.000)	€ 1.000
✓ Bonus Standortqualität	€ 5.000
Förderungssumme	€ 70.250
Aufteilung in	
60% Förderungsdarlehen	€ 42.150
40% Annuitätenzuschüsse	€ 28.100

c) Mehrgeschossiger gemeinnütziger Wohnbau – Mietwohnungsbau

Angemessene Gesamtbaukosten € 1.670 - € 2.060/m² förderbarer Nutzfläche

✓ Erhöhungsbeträge für Sonnenenergie:

Thermische Solaranlage	max. + 2%
Photovoltaikanlage	€ 2.300/kWp, max. 2 kWp je Wohneinheit

✓ Begrünungsmaßnahmen:

Extensive Dachbegrünung	max. € 50/m ² begrünter Fläche
Intensive Dachbegrünung	max. € 100/m ² begrünter Fläche
Fassadenbegrünung	max. +1,5%, Mindestgröße der Fassadenfläche 40%



2. Begrünungsmaßnahmen / Photovoltaik in der Sanierungsförderung

a) Eigenheime (EH), sonstige Gebäude mit höchstens 2 Wohnungen - Einmalzuschuss

Energieeffiziente ökologische Haustechnikanlagen – Förderung max. 35% der Sanierungskosten

- ✓ Photovoltaikanlage: € 480/kWp, max. 5 kWp bis € 2.400
Förderung der erstmaligen Errichtung von neuen PV-Anlagen (freistehende Anlagen, Aufdachanlagen, gebäudeintegrierte PV-Anlagen); Mindestleistung PV-Anlage von 1,5 kWp erforderlich
- ✓ Thermische Solaranlage: € 250/m² Aperturfläche u. je 70 Liter Speicherinhalt bis max. € 3.750;
von neu errichteten Solaranlagen bzw. Erweiterung von bestehenden Anlagen zur Warmwasserbereitung und/oder Beheizung von Wohngebäuden; Deckungsgrad mind. 15% des jährlichen Heizwärmebedarfs

b) Wohnhäuser, sonstige Gebäude mit mehr als 2 Wohnungen Eigenheime (EH), sonstige Gebäude mit höchstens 2 Wohnungen – Zuschuss auf 10 Jahre

- ✓ Begrünungsmaßnahmen: 25% der förderbaren Sanierungskosten
 - Extensive Dachbegrünung max. € 50/m² begrünter Fläche
 - Intensive Dachbegrünung max. € 100/m² begrünter FlächeFörderungsfähige Kosten: Pflanzebene, Vegetationsschicht, Filterschicht, Drainageschicht, Schutzschicht

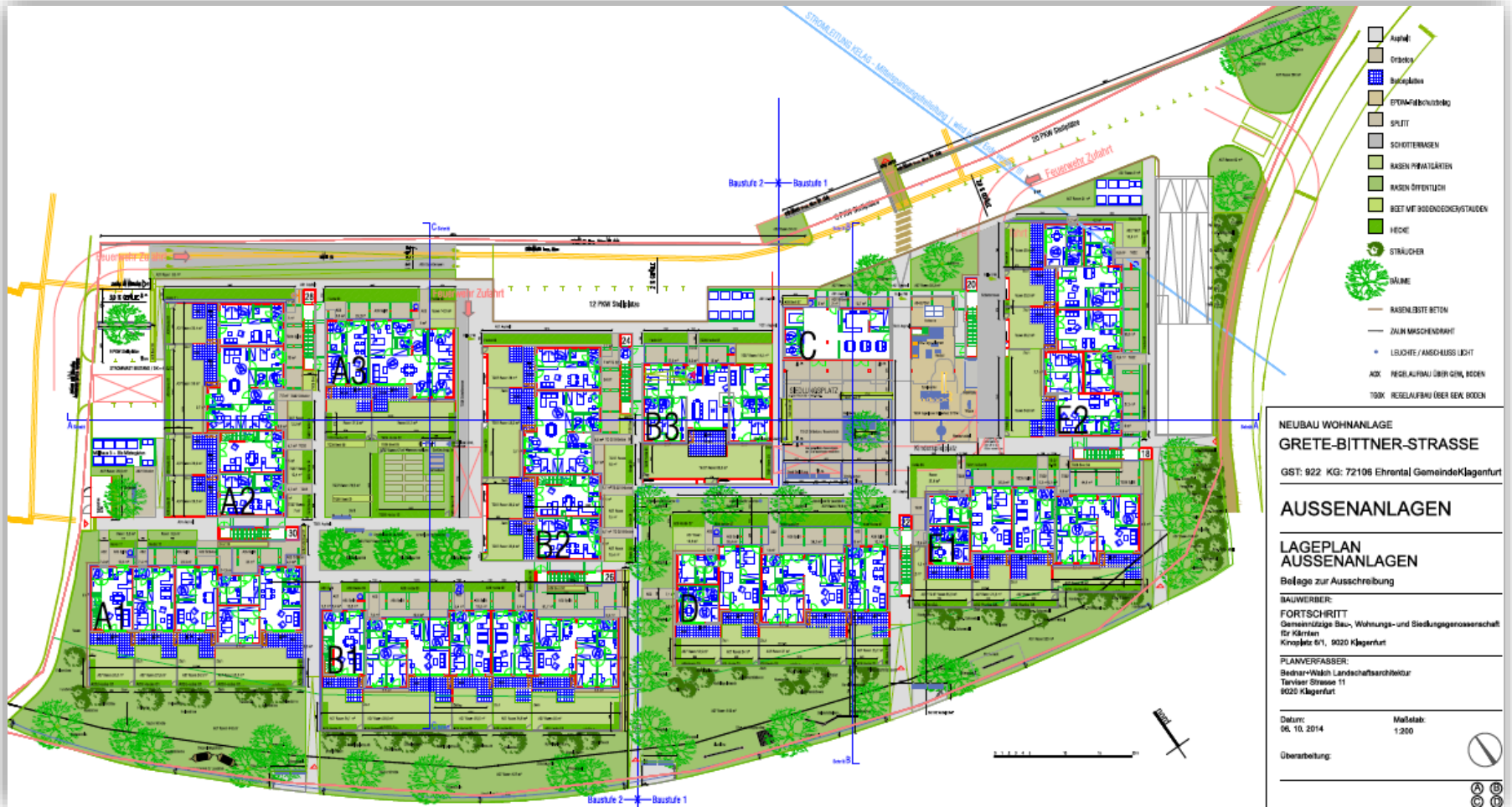
- Fassadenbegrünung max. € 20.000 Mindestgröße der Fassadenfläche 40%

- ✓ Sonnenenergie: 35% der förderbaren Sanierungskosten
 - Photovoltaikanlage: Mindestleistung von 6 kWp erforderlich; förderbare Kosten mit € 2.000/kWp, max. bis zu € 4.000 für 2 kWp /Wohneinheit begrenzt
 - Thermische Solaranlage: Aperturfläche mind. 2 m² je Wohnung und bei Wohnheimen mind. 1 m² je Heimplatz; Deckungsgrad mind. 15% des jährlichen Heizwärmebedarfs

3. Barrierefreier Umbau von Sanitärräumen – Wohngebäude

- ✓ Einbau WW-PV-E-Speicher: Einmalzuschuss von max. € 1.000, förderbare Kosten: € 2.000
Gebäude älter als 20 Jahre außer Vorliegen einer Behinderung; hauptwohnsitzliche Nutzung

Best Practise BEISPIELE



Grete-Bittner-Straße, Klagenfurt (Grafik: Fortschritt)



- 2 Baustufen: 93 Wohneinheiten
- Baubeginn 2015, Fertigstellung 2017
- Heizwärmebedarf: \varnothing 22 kWh/(m².a)
- f_{GEE} : \varnothing 0,53
- Solaranlage: 163 m²
- Lüftung: Lüftungsanlage mit Wärmerückgewinnung
- Warmwasser/Heizung: Fernwärme und Solaranlage



- Verschiedene Grundrisstypologien mit 2 - 3 und 4 Zimmer-Wohnungen – Mehrgenerationen-Wohnungen (Wohnverbundsysteme)
- Starterwohnungen (mit Arbeitsplatz – 25 m²)
- Architektonische Grünraumgestaltung - 2 Höfe
- Gemeinschaftsraum, Begegnungszonen im Freien
- urban gardening – Hochbeete (Gemüsegarten)

Grete-Bittner-Straße, Klagenfurt (Fotos: Fortschritt)



(Grafiken: KSW)



Baustufe I

- Baubeginn: März 2018
- Baufortschritt WE: 75%
- 67 Wohnungen

Heizwärmebedarf: \varnothing 17 kWh/(m².a)

- f_{GEE} : \varnothing 0,64
- Lüftung: Lüftungsanlage mit Wärmerückgewinnung
- PV-Anlage: 44 kWp
- Warmwasser/Heizung: Fernwärme

Baustufe II

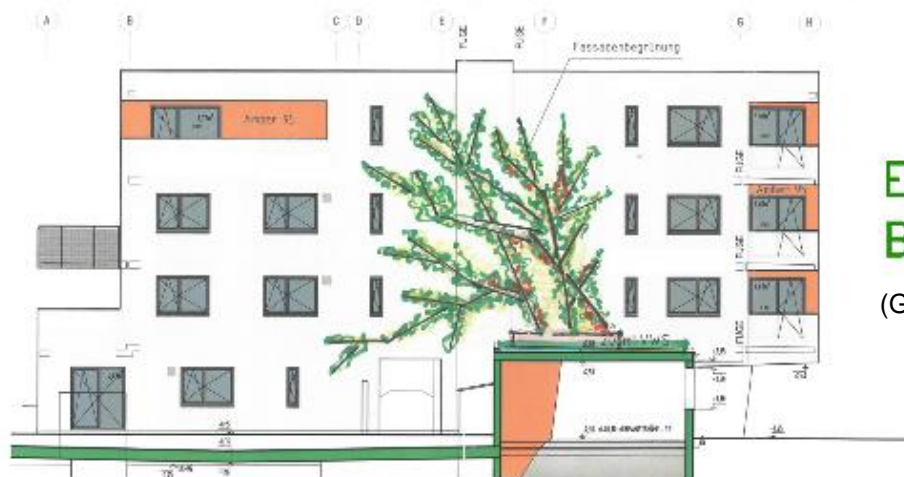
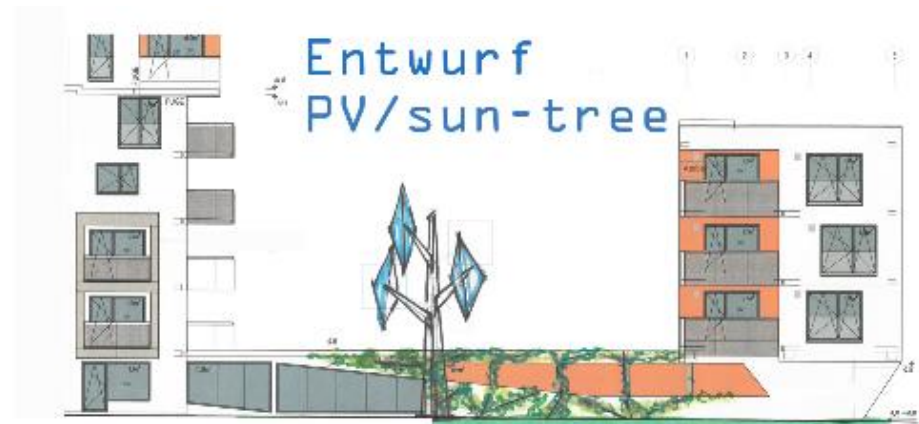
- im Bau
- Fertigstellung: Feber 2021
- 59 Wohnungen

Heizwärmebedarf: \varnothing 22 kWh/(m².a)

- f_{GEE} : \varnothing 0,63
- Lüftung: Lüftungsanlage mit Wärmerückgewinnung
- PV-Anlage: 64,5 kWp
- Warmwasser/Heizung: Fernwärme

Baustufe III

- im Bau
- Fertigstellung: Oktober 2021
- 22 Wohnungen



Entwurf Begrünte Fassade

(Grafiken: KSW)

SUNTREE
 12.3.19
 KSW – Kärntner Siedlungswerk
 WTBau – Wohnbau
 Fassadenbegrünung Grün

- Begrünung der Fassade mit Seilsystem und rankendem Wein
- Punkthausbebauung – ermöglicht eine Gestaltung der Außenanlagen mit großzügigem Grünflächenanteil
- Kunst am Bau: „suntree“ – Baumstruktur mit PV-Modulen

- neue Bushaltestelle
- nextbike Station
- e-car-sharing





- Kooperation – Griffnerhaus
- Planungsbeginn: April 2010
- Übergabe: August 2011
- 18 Wohnungen
- Österreichischer Klimaschutzpreis 2011 „Energy Globe Award“



- Heizwärmebedarf: \varnothing 13 kWh/(m².a)
- Gebäudeklasse: A+
- Lüftung: Lüftungsanlage mit Wärmerückgewinnung
- Solaranlage: 82 m²
- PV-Anlage: 5,52 kWp – Abdeckung gesamter Allgemeinstrom inkl. Heizungsanlage
- Warmwasser/Heizung: Pelletsheizung
- 6 Elektro-Fahrräder – PV-Strom

(Fotos: KSW)



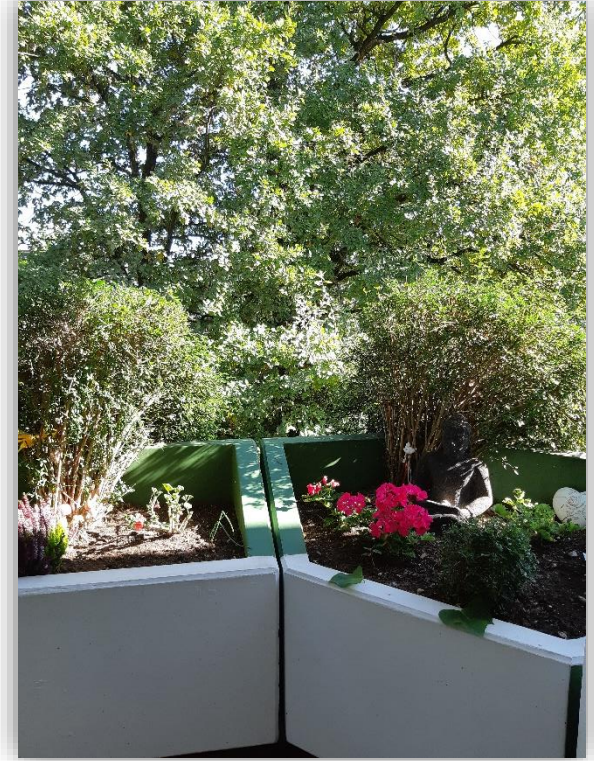
Eigentumswohnanlage 1985

- WBF-geförderter Wohnbau 1985
- großzügige Frei- und Grünflächen (Begegnungszonen)



begrünte Balkone

- hohe Aufenthaltsqualität mit privaten Freiflächen (Balkone)

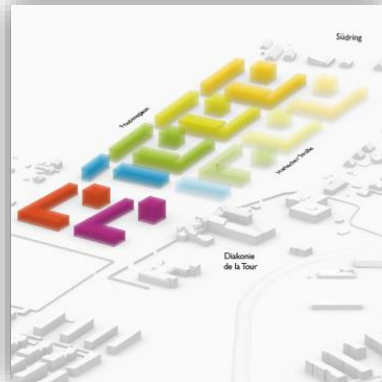


Balkonbepflanzung

- baulich integrierte Balkontröge

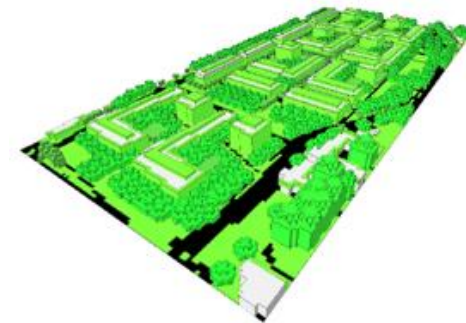
Bauabschnitt I

- Baubeginn: Herbst 2019 (4 Häuser)
- 176 Wohneinheiten für rd. 350 BewohnerInnen
- Erstbezug: 2021
- co-working spaces
- Testfeld für innovative Produkte
- weitere Bebauung bis 2030 im 2-Jahres- Rhythmus



Mensch, Natur und Lebensraum

- **Grün- und Freiraumkonzept** (ausreichend Grünflächen, begrünte Dachterrassen, öffentlicher Park)
- **Bepflanzung** zur Verbesserung des Kleinklimas,
- Vermeidung von Hitzeinseln (UHI's)
- **Kühlung** durch Wasser im **öffentlichen Raum** (eingereichtes FFG-Projekt)
- teilweiser Erhalt **Birnenallee**
- **Sozialraumkonzept**
- **Sozialraumkoordinator** (Diakonie als Kümmerer)
- Café mit **Nahversorgerfunktion**
- **Wohngemeinschaften**
- **Gemeinschaftsräume**
- **Nachbarschaftshilfe**
- **Betreuungsmöglichkeiten**
- **Arztpraxen**
- **urban gardening**, etc.



Energie & Infrastruktur

- Ausführung der **Gebäude** in **Niedrigenergiebauweise**
- **passive Gebäudehülle** (Beschattung, Begrünung, Quer-durchlüftung)
- **Möglichkeit zur aktiven Gebäudekühlung** (Grundwasser)
- **NT-Fernwärme** (Fußbodenheizung – auch zur Kühlung)
- **Wohnungsstationen** (dezentrale WW-Bereitung, Heizung, Kühlung)
- Integration von **Photovoltaikanlagen** (PV-Gemeinschaftsanlagen, E-Lademöglichkeiten, Speicherung)



Digitalisierung

- **QuatiersApp** mit Infoscreens in den Stiegenhäusern und Mobilitätsknoten zur Abfrage von Busabfahrtszeiten, Wetterprognosen, Veranstaltungen, Buchungsmöglichkeiten für z. B. E-Cars, etc.
- **Energiemonitoringsysteme**
- automatisierte **Bewässerungs-, Beschattungs-, Beleuchtungs- und Alarmsysteme**
- Vorbereitung auf **5G-Netz, autonomes Fahren,...**



D A N K E