

Beherbergungsbetriebe und Betten ¹⁾

Winter-/ Sommer- halbjahr	Betriebe/ Betten/ Zimmer	Gewerbliche Beherbergungsbetriebe bzw. Betten nach Betriebsgruppen					Jugend- herber- gen	Privat- quar- tiere ⁴⁾	sonstige Unter- künfte	Camping- plätze
		4- Stern	3- Stern	2/1- Stern	Ferien- haus (gew.)	zus.				
Winterhalbjahr 2017/2018	Betriebe	11	15	10	.	36	2	59	10	.
	Betten	1.031	564	204	.	1.799	200	329	433	.
	Zusatzbetten	121	73	5	.	199	68	42	11	.
	Zimmer	566	298	104	.	968
Sommerhalbjahr 2018	Betriebe	11	16	10	.	37	2	67	11	1
	Betten	1.031	705	204	.	1.940	340	371	556	.
	Zusatzbetten	121	81	5	.	207	68	43	11	.
	Zimmer	566	375	104	.	1.045
Winterhalbjahr 2018/2019	Betriebe	11	15	11	.	37	2	80	11	.
	Betten	1.045	553	213	.	1.811	200	427	438	.
	Zusatzbetten	131	60	5	.	196	68	64	53	.
	Zimmer	567	297	111	.	975
Sommerhalbjahr 2019	Betriebe	11	16	11	4	42	2	88	13	1
	Betten	1.045	694	213	21	1.973	340	467	781	.
	Zusatzbetten	131	68	5	8	212	68	64	53	.
	Zimmer	567	374	111	.	1.052
Winterhalbjahr 2019/2020	Betriebe	11	15	11	7	44	2	79	10	.
	Betten	1.096	527	193	79	1.895	200	388	115	.
	Zusatzbetten	147	51	13	17	228	28	50	4	.
	Zimmer	591	266	107	.	964
Sommerhalbjahr 2020	Betriebe	12	16	11	8	47	2	98	11	1
	Betten	1.250	797	193	117	2.357	340	492	246	.
	Zusatzbetten	171	60	13	17	261	28	61	4	.
	Zimmer	657	403	107	.	1.167
Winterhalbjahr 2020/2021	Betriebe	11	15	9	29	64	2	74	7	.
	Betten	1.224	832	183	226	2.465	200	334	92	.
	Zusatzbetten	170	77	8	88	343	8	54	6	.
	Zimmer	657	429	99	.	1.185
Sommerhalbjahr 2021	Betriebe	12	17	9	33	71	2	99	11	1
	Betten	1.322	990	183	254	2.749	340	470	224	.
	Zusatzbetten	180	87	8	90	365	28	76	8	.
	Zimmer	696	515	99	.	1.310
Winterhalbjahr 2021/2022	Betriebe	12	16	9	45	82	2	73	7	1
	Betten	1.300	850	176	285	2.611	200	346	91	.
	Zusatzbetten	157	60	7	67	291	28	55	6	.
	Zimmer	689	436	90	.	1.215
Sommerhalbjahr 2022	Betriebe	12	16	9	48	85	2	98	11	1
	Betten	1.300	857	176	306	2.639	340	471	237	.
	Zusatzbetten	157	64	7	67	295	28	74	11	.
	Zimmer	689	438	90	.	1.217

¹⁾ Größere Differenzen ergeben sich durch Betriebsschließungen bzw. Neugründungen sowie Änderungen in der Kategorie.

²⁾ Alle Betriebe, die im Feber offen haben.

³⁾ Alle Betriebe, die im August offen haben.

⁴⁾ Ab 1998 inkl. Privatquartiere auf Bauernhof, Ferienwohnung, -haus nicht auf Bauernhof und auf Bauernhof; vorher inkludiert in "Sonstige Unterkünfte".

Quelle: Magistrat Klagenfurt am Wörthersee, Abt. Bevölkerungswesen

Ankünfte nach Art des Betriebes und Herkunft ¹⁾

Jahr	Ankünfte insgesamt			davon							
				Gewerbliche Beherbergungsbetriebe		Privatquartiere, Appartementhäuser, Ferienwohnungen, Schülerheime, sonstige		Campingplätze		Jugendherbergen	
	Inl.	Ausl.	zus.	Inl.	Ausl.	Inl.	Ausl.	Inl.	Ausl.	Inl.	Ausl.
1990	76.856	91.770	168.626	64.538	68.780	7.014	4.796	2.660	11.368	2.644	6.826
2000	83.244	72.972	156.216	65.387	56.619	6.824	2.419	3.779	8.338	7.254	5.596
2010	109.434	78.851	188.285	90.137	64.049	6.948	2.295	3.564	8.282	8.785	4.225
2015	117.088	92.952	210.040	96.199	73.280	9.535	2.505	4.223	11.948	7.131	5.219
2016	118.617	94.750	213.367	95.196	73.559	10.235	3.297	4.765	12.467	8.421	5.427
2017	116.410	103.110	219.520	96.987	77.246	5.085	4.625	5.634	15.757	8.704	5.482
2018	119.223	96.367	215.590	99.770	67.720	5.590	7.581	5.593	15.538	8.270	5.528
2019	122.043	98.898	220.941	100.401	67.680	6.331	8.237	6.195	17.013	9.116	5.968
2020	86.900	42.191	129.091	70.282	28.034	4.228	3.238	8.671	9.378	3.719	1.541
2021	102.456	57.360	159.816	85.749	39.229	4.330	3.557	6.773	12.369	5.604	2.205
2022	131.989	96.711	228.700	112.127	68.592	4.915	7.352	5.696	17.114	9.251	3.653
2022 ggü. 2021 in %	+ 28,83	+ 68,60	+ 43,10	+ 30,76	+ 74,85	+ 13,51	+ 106,69	- 15,90	+ 38,36	+ 65,08	+ 65,67

¹⁾ 2011 erstmalige Erhebung des Beach Camp (Beachvolleyball Grand Slam). Ab 2017 kein Beach Camp (Beachvolleyball Grand Slam).

Quelle: Magistrat Klagenfurt am Wörthersee, Abt. Bevölkerungswesen

Übernachtungen nach Art des Betriebes und Herkunft

Jahr	Übernachtungen insgesamt			davon							
				Gewerbliche Beherbergungsbetriebe		Privatquartiere, Appartementhäuser, Ferienwohnungen, Schülerheime, sonstige		Campingplätze		Jugendherbergen	
	Inl.	Ausl.	zus.	Inl.	Ausl.	Inl.	Ausl.	Inl.	Ausl.	Inl.	Ausl.
1990	170.907	212.688	383.595	120.902	116.715	29.367	26.706	15.754	59.985	4.884	9.282
2000	171.554	164.099	335.653	115.323	97.373	23.121	10.550	16.688	46.556	16.422	9.620
2010	211.707	175.040	386.747	155.313	122.160	25.865	11.971	12.248	31.121	18.281	9.788
2015	213.026	206.035	419.061	160.782	137.806	24.364	10.847	13.666	46.270	14.214	11.112
2016	217.106	212.111	429.217	160.017	141.475	24.902	13.104	14.242	47.036	17.945	10.496
2017	205.455	225.915	431.370	156.494	142.632	14.902	16.876	16.359	55.621	17.700	10.786
2018	212.331	216.468	428.799	163.042	128.280	16.839	26.568	16.043	50.359	16.407	11.261
2019	213.442	222.710	436.152	161.284	129.754	17.899	28.871	17.104	52.609	17.155	11.476
2020	182.647	113.920	296.567	131.861	58.616	14.271	15.788	28.109	36.300	8.406	3.216
2021	212.658	157.972	370.630	160.340	87.608	14.673	19.892	22.745	45.851	14.900	4.621
2022	247.231	242.341	489.572	193.836	145.034	13.865	30.498	17.348	57.753	22.182	9.056
2022 ggü. 2021 in %	+ 16,26	+ 53,41	+ 32,09	+ 20,89	+ 65,55	- 5,51	+ 53,32	- 23,73	+ 25,96	+ 48,87	+ 95,97

Quelle: Magistrat Klagenfurt am Wörthersee, Abt. Bevölkerungswesen

Ankünfte 2022 nach Art des Betriebes und nach Monaten

Monat	Ankünfte insgesamt	davon in (auf)								
		gewerblichen Beherbergungsbetrieben					Privatquartieren, Appartementshäusern, Ferienwohnungen	Campingplätzen	Jugendherbergen	sonstigen Unterkünften
		insgesamt	davon							
			4-Stern	3-Stern	2/1-Stern	Ferienwohnung				
Jänner	5.625	5.073	3.235	1.578	139	121	177	-	242	133
Feber	7.735	7.072	4.729	1.956	260	127	196	-	359	108
März	10.792	9.906	6.221	3.170	329	186	273	-	472	141
April	15.004	12.920	7.945	4.117	457	401	465	807	670	142
Mai	22.634	17.576	10.243	5.857	734	742	880	2.481	1.439	258
Juni	25.871	17.906	9.562	6.592	831	921	925	3.921	1.770	1.349
Juli	33.500	22.610	11.538	8.261	1.030	1.781	1.559	6.492	2.215	624
August	36.888	26.441	13.598	10.013	958	1.872	1.510	6.067	2.003	867
September	24.713	19.058	10.727	6.310	703	1.318	788	3.042	1.514	311
Oktober	17.161	15.595	8.879	5.364	530	822	461	-	969	136
November	14.522	13.229	7.648	4.428	425	728	335	-	829	129
Dezember	14.255	13.333	7.322	4.553	317	1.141	419	-	422	81
Insgesamt	228.700	180.719	101.647	62.199	6.713	10.160	7.988	22.810	12.904	4.279

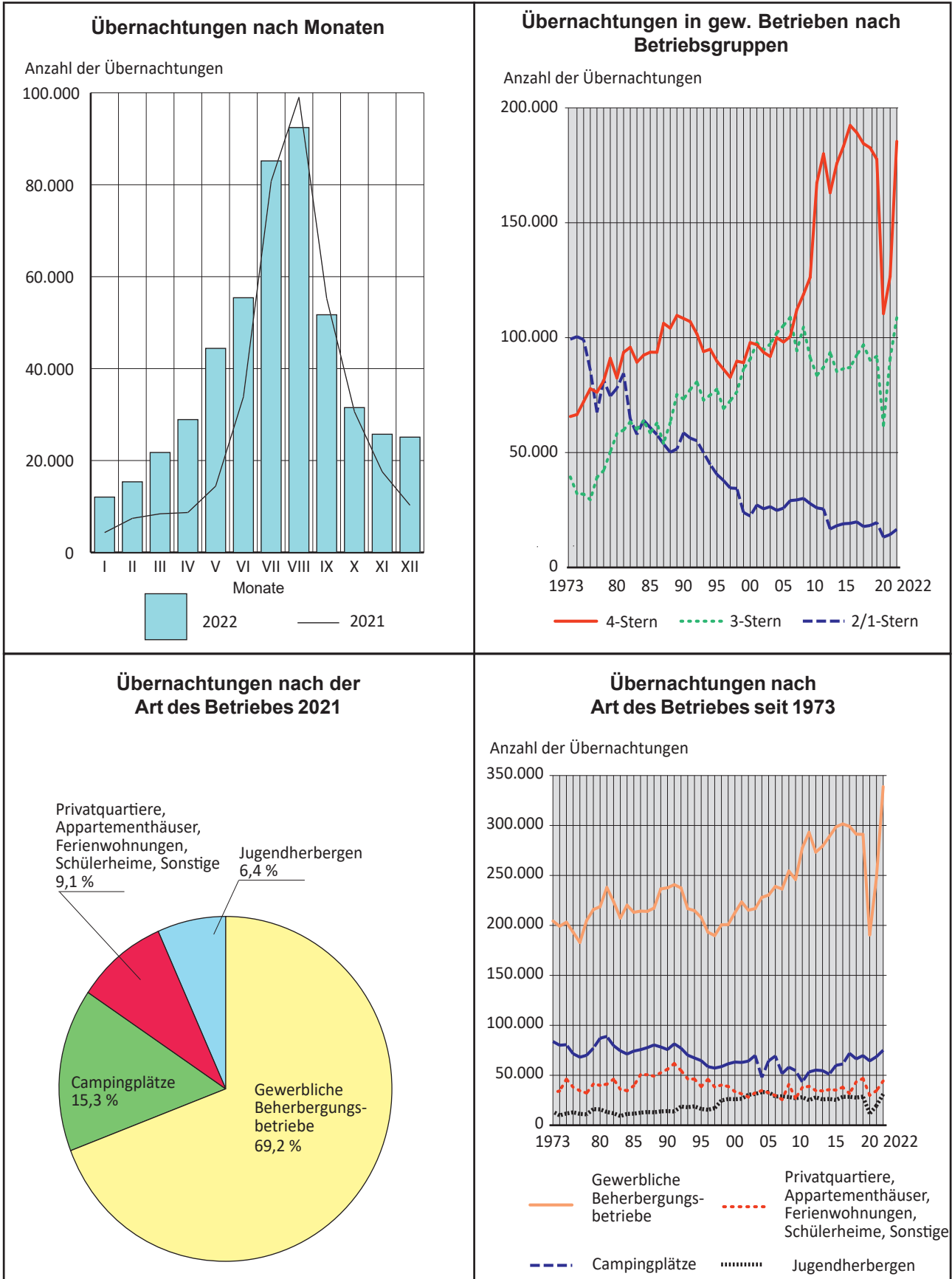
Quelle: Magistrat Klagenfurt am Wörthersee, Abt. Bevölkerungswesen

Übernachtungen 2022 nach Art des Betriebes und nach Monaten

Monat	Übernachtungen insgesamt	davon in (auf)								
		gewerblichen Beherbergungsbetrieben					Privatquartieren, Appartementshäusern, Ferienwohnungen	Campingplätzen	Jugendherbergen	sonstigen Unterkünften
		insgesamt	davon							
			4-Stern	3-Stern	2/1-Stern	Ferienwohnung				
Jänner	12.048	9.171	5.714	2.607	340	510	1.156	-	1.340	381
Feber	15.369	12.605	8.067	3.355	651	532	1.033	-	1.482	249
März	21.750	18.039	10.889	5.430	1.033	687	1.408	-	1.890	413
April	28.905	23.703	14.038	7.180	1.197	1.288	1.694	1.724	1.428	356
Mai	44.405	32.060	18.191	10.294	1.713	1.862	2.895	6.212	2.689	549
Juni	55.419	33.908	18.096	11.592	1.940	2.280	3.064	11.044	3.453	3.950
Juli	85.187	48.084	24.651	15.843	2.475	5.115	6.111	23.957	5.498	1.537
August	92.444	53.744	27.863	17.749	2.511	5.621	7.032	24.231	5.020	2.417
September	51.716	36.278	19.286	11.892	1.749	3.351	3.249	7.933	3.240	1.016
Oktober	31.517	26.939	14.939	8.595	1.210	2.195	2.064	-	2.255	259
November	25.722	21.874	11.784	7.176	1.024	1.890	1.616	-	2.013	219
Dezember	25.090	22.465	11.912	6.958	745	2.850	1.533	-	930	162
Insgesamt	489.572	338.870	185.430	108.671	16.588	28.181	32.855	75.101	31.238	11.508

Quelle: Magistrat Klagenfurt am Wörthersee, Abt. Bevölkerungswesen

Übernachtungen



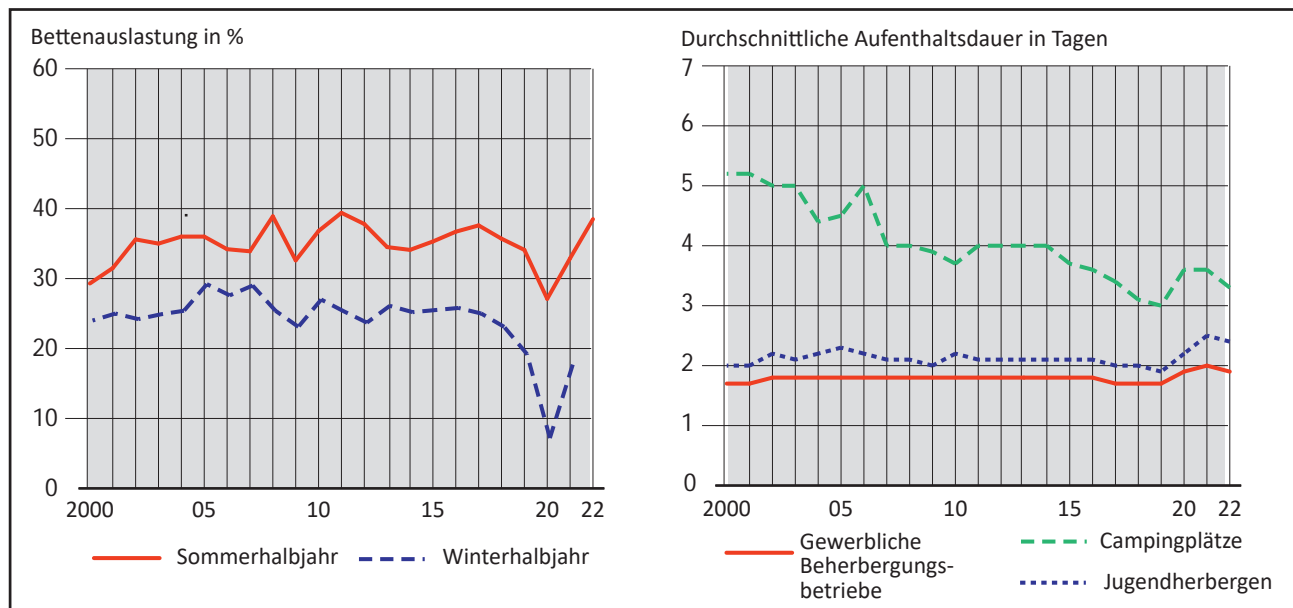
Quelle: Magistrat Klagenfurt am Wörthersee, Abt. Bevölkerungswesen

Durchschnittliche Aufenthaltsdauer nach Art des Betriebes und Herkunft

Jahr	Durchschnittliche Aufenthaltsdauer in Tagen											
	Gewerbliche Beherbergungsbetriebe			Campingplätze			Jugendherbergen			insgesamt (inkl. Privatquartieren)		
	Inl.	Ausl.	zus.	Inl.	Ausl.	zus.	Inl.	Ausl.	zus.	Inl.	Ausl.	zus.
1990	1,9	1,7	1,8	5,9	5,3	5,6	1,8	1,4	1,6	2,2	2,3	2,3
2000	1,8	1,7	1,7	4,4	5,6	5,2	2,3	1,7	2,0	2,1	2,3	2,1
2010	1,7	1,9	1,8	3,4	3,8	3,7	2,1	2,3	2,2	1,9	2,2	2,1
2015	1,7	1,9	1,8	3,2	3,9	3,7	2,0	2,1	2,1	1,8	2,2	2,0
2016	1,7	1,9	1,8	3,0	3,8	3,6	2,1	1,9	2,1	1,8	2,2	2,0
2017	1,6	1,8	1,7	2,9	3,5	3,4	2,0	2,0	2,0	1,8	2,2	2,0
2018	1,6	1,9	1,7	2,9	3,2	3,1	2,0	2,0	2,0	1,8	2,2	2,0
2019	1,6	1,9	1,7	2,8	3,1	3,0	1,9	1,9	1,9	1,7	2,3	2,0
2020	1,9	2,1	1,9	3,2	3,9	3,6	2,3	2,1	2,2	2,1	2,7	2,3
2021	1,9	2,2	2,0	3,4	3,7	3,6	2,7	2,1	2,5	2,1	2,8	2,3
2022	1,7	2,1	1,9	3,0	3,4	3,3	2,4	2,5	2,4	1,9	2,5	2,1

Quelle: Magistrat Klagenfurt am Wörthersee, Abt. Bevölkerungswesen

Bettenauslastung



Quelle: Magistrat Klagenfurt am Wörthersee, Abt. Bevölkerungswesen