

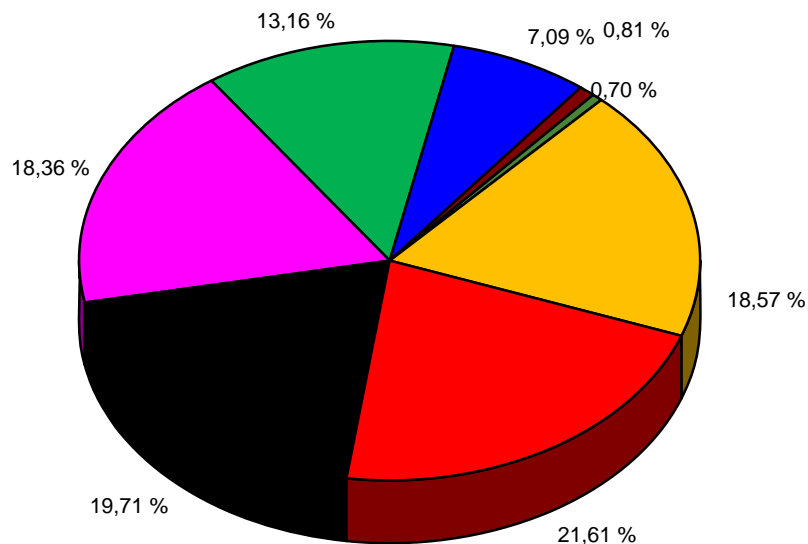


Bezeichnung	EUW 2009	EUW 2004 Stimmen		NRW 2008	LTW 2009
Wahlberechtigte	73.053		69.910	73.010	72.166
Abgegebene Stimmen	24.053		23.222	53.737	53.065
Nichtwähler	49.000		46.688	19.273	19.101
Wahlbeteiligung in %	32,93		33,22	73,60	73,53
Ungültige Stimmen	428		549	1.172	1.006
Gültige Stimmen	23.625		22.673	52.565	52.059

Von den abgegebenen gültigen Stimmen entfielen auf

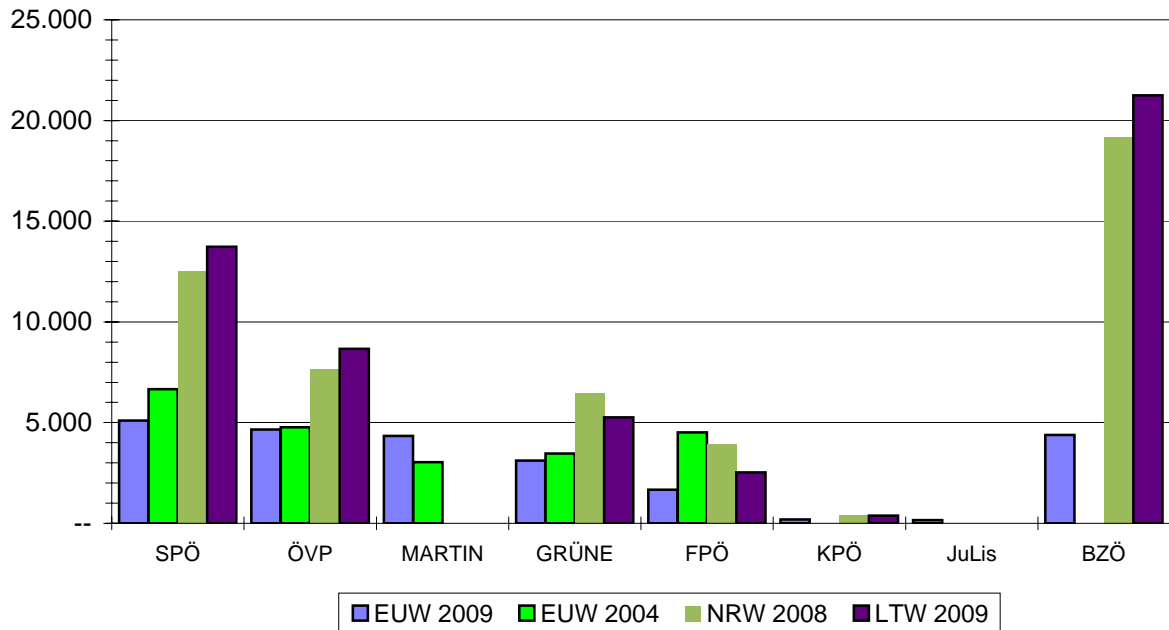
Partei	Stimmen	%	Stimmen	%	Stimmen	%	Stimmen	%
SPÖ	5.105	21,61	6.666	29,40	12.526	23,83	13.732	26,38
ÖVP	4.656	19,71	4.773	21,05	7.669	14,59	8.663	16,64
MARTIN	4.338	18,36	3.030	13,36		--		--
GRÜNE	3.108	13,16	3.468	15,30	6.475	12,32	5.267	10,12
FPÖ	1.675	7,09	4.507	19,88	3.933	7,48	2.524	4,85
KPÖ	191	0,81		--	404	0,77	385	0,74
JuLis	165	0,70		--		--		--
BZÖ	4.387	18,57		--	19.173	36,47	21.252	40,82
Sonst		--	229	1,01	2.385	4,54	236	0,45

Europawahl 2009 vorläufiges Endergebnis in Prozent



■ SPÖ ■ ÖVP ■ MARTIN ■ GRÜNE ■ FPÖ ■ KPÖ ■ JuLis ■ BZÖ

### Europawahl 2009 vorläufiges Endergebnis mit Vergleichswahlen



### Europawahlwahl 2009 Wahlbeteiligung in Prozent

