

**Beherbergungsbetriebe und Betten** <sup>1)</sup>

Winter-/ <sup>2)</sup> Sommer- <sup>3)</sup> halbjahr	Betriebe/ Betten/ Zimmer	Gewerbliche Beherbergungsbetriebe bzw. Betten nach Betriebesgruppen					Jugend- herber- gen	Privat- quar- tiere <sup>4)</sup>	sonstige Unter- künfte	Camping- plätze
		4- Stern	3- Stern	2/1- Stern	Ferien- haus	zus.				
Winterhalbjahr 2011/2012	Betriebe	13	17	12	.	<b>42</b>	1	23	8	1
	Betten	1.256	601	230	.	<b>2.087</b>	144	144	134	.
	Zusatzbetten	63	58	9	.	<b>130</b>	20	11	11	.
	Zimmer	693	335	118	.	<b>1.146</b>	.	.	.	.
Sommerhalbjahr 2012	Betriebe	13	18	12	.	<b>43</b>	2	38	11	2
	Betten	1.256	762	230	.	<b>2.248</b>	344	255	329	.
	Zusatzbetten	63	66	9	.	<b>138</b>	20	23	21	.
	Zimmer	693	422	118	.	<b>1.233</b>	.	.	.	.
Winterhalbjahr 2012/2013	Betriebe	12	17	12	.	<b>41</b>	1	22	8	1
	Betten	1.207	605	217	.	<b>2.029</b>	144	133	135	.
	Zusatzbetten	60	58	14	.	<b>132</b>	20	18	11	.
	Zimmer	666	335	112	.	<b>1.113</b>	.	.	.	.
Sommerhalbjahr 2013	Betriebe	12	18	12	.	<b>42</b>	2	41	11	2
	Betten	1.207	766	217	.	<b>2.190</b>	344	253	324	.
	Zusatzbetten	60	66	14	.	<b>140</b>	20	30	21	.
	Zimmer	666	422	112	.	<b>1.200</b>	.	.	.	.
Winterhalbjahr 2013/2014	Betriebe	12	15	15	.	<b>42</b>	1	26	9	1
	Betten	1.207	570	254	.	<b>2.031</b>	144	172	137	.
	Zusatzbetten	50	66	11	.	<b>127</b>	20	28	11	.
	Zimmer	660	400	133	.	<b>1.193</b>	.	.	.	.
Sommerhalbjahr 2014	Betriebe	12	16	15	.	<b>43</b>	2	45	11	2
	Betten	1.207	731	254	.	<b>2.192</b>	344	282	284	.
	Zusatzbetten	50	74	11	.	<b>135</b>	60	46	13	.
	Zimmer	660	400	133	.	<b>1.193</b>	.	.	.	.
Winterhalbjahr 2014/2015	Betriebe	12	16	13	.	<b>41</b>	2	29	10	1
	Betten	1.185	580	228	.	<b>1.993</b>	180	200	283	.
	Zusatzbetten	42	58	11	.	<b>111</b>	56	40	9	.
	Zimmer	643	321	122	.	<b>1.086</b>	.	.	.	.
Sommerhalbjahr 2015	Betriebe	12	17	13	.	<b>42</b>	2	42	12	2
	Betten	1.185	726	228	.	<b>2.139</b>	340	273	430	.
	Zusatzbetten	42	66	11	.	<b>119</b>	56	42	9	.
	Zimmer	643	400	122	.	<b>1.165</b>	.	.	.	.
Winterhalbjahr 2015/2016	Betriebe	12	15	12	.	<b>39</b>	2	37	8	1
	Betten	1.167	560	220	.	<b>1.947</b>	180	237	255	.
	Zusatzbetten	54	73	11	.	<b>138</b>	56	39	9	.
	Zimmer	641	307	116	.	<b>1.064</b>	.	.	.	.
Sommerhalbjahr 2016	Betriebe	12	16	12	.	<b>40</b>	2	46	10	2
	Betten	1.167	707	220	.	<b>2.094</b>	340	289	402	.
	Zusatzbetten	54	81	11	.	<b>146</b>	56	40	11	.
	Zimmer	641	387	116	.	<b>1.144</b>	.	.	.	.

<sup>1)</sup> Größere Differenzen ergeben sich durch Betriebsschließungen bzw. Neugründungen sowie Änderungen in der Kategorie.

<sup>2)</sup> Alle Betriebe, die im Feber offen haben.

<sup>3)</sup> Alle Betriebe, die im August offen haben.

<sup>4)</sup> Ab 1998 inkl. Privatquartiere auf Bauernhof, Ferienwohnung, -haus nicht auf Bauernhof und auf Bauernhof; vorher inkludiert in "Sonstige Unterkünfte".

Quelle: Magistrat Klagenfurt am Wörthersee, Abt. Bevölkerungswesen

**Ankünfte 2016 nach Art des Betriebes und Herkunft**

Jahr	Ankünfte insgesamt			davon							
				Gewerbliche Beherbergungsbetriebe		Privatquartiere, Appartementhäuser, Ferienwohnungen, Schülerheime, sonstige		Campingplätze		Jugendherbergen	
	Inl.	Ausl.	zus.	Inl.	Ausl.	Inl.	Ausl.	Inl.	Ausl.	Inl.	Ausl.
1990	76.856	91.770	<b>168.626</b>	64.538	68.780	7.014	4.796	2.660	11.368	2.644	6.826
2000	83.244	72.972	<b>156.216</b>	65.387	56.619	6.824	2.419	3.779	8.338	7.254	5.596
2010	109.434	78.851	<b>188.285</b>	90.137	64.049	6.948	2.295	3.564	8.282	8.785	4.225
2011	119.486	85.497	<b>204.983</b>	90.142	69.952	17.674	2.247	4.328	8.966	7.342	4.332
2012	115.560	84.209	<b>199.769</b>	86.903	66.646	16.128 <sup>1)</sup>	3.004	4.389	9.406	8.140	5.153
2013	109.287	82.714	<b>192.001</b>	88.568	65.989	9.005	2.414	4.030	9.549	7.684	4.762
2014	114.059	84.913	<b>198.972</b>	93.391	68.792	9.395	2.111	3.692	9.183	7.581	4.827
2015	117.099	92.961	<b>210.060</b>	96.210	73.289	9.535	2.505	4.223	11.948	7.131	5.219
2016	118.617	94.750	<b>213.367</b>	95.196	73.559	10.235	3.297	4.765	12.467	8.421	5.427
<b>2016 ggü. 2015 in %</b>	<b>+ 1,30</b>	<b>+ 1,92</b>	<b>+ 1,57</b>	<b>- 1,05</b>	<b>+ 0,37</b>	<b>+ 7,34</b>	<b>+ 31,62</b>	<b>+ 12,83</b>	<b>+ 4,34</b>	<b>+ 18,09</b>	<b>+ 3,99</b>

<sup>1)</sup> 2011 erstmalige Erhebung des Beach Camp (Beachvolleyball Grand Slam).

Quelle: Magistrat Klagenfurt am Wörthersee, Abt. Bevölkerungswesen

**Übernachtungen 2016 nach Art des Betriebes und Herkunft**

Jahr	Übernachtungen insgesamt			davon							
				Gewerbliche Beherbergungsbetriebe		Privatquartiere, Appartementhäuser, Ferienwohnungen, Schülerheime, sonstige		Campingplätze		Jugendherbergen	
	Inl.	Ausl.	zus.	Inl.	Ausl.	Inl.	Ausl.	Inl.	Ausl.	Inl.	Ausl.
1990	170.907	212.688	<b>383.595</b>	120.902	116.715	29.367	26.706	15.754	59.985	4.884	9.282
2000	171.554	164.099	<b>335.653</b>	115.323	97.373	23.121	10.550	16.688	46.556	16.422	9.620
2010	211.707	175.040	<b>386.747</b>	155.313	122.160	25.865	11.971	12.248	31.121	18.281	9.788
2011	212.988	197.527	<b>410.515</b>	156.277	136.860	25.974	12.933	14.676	38.701	16.061	9.033
2012	199.965	191.249	<b>391.214</b>	145.055	128.293	23.963	10.771	14.098	41.075	16.849	11.110
2013	202.051	192.080	<b>394.131</b>	148.202	131.026	24.472	9.923	13.701	40.923	15.676	10.208
2014	210.589	191.303	<b>401.892</b>	157.318	131.490	25.096	10.590	11.754	39.356	16.421	9.867
2015	213.026	206.035	<b>419.061</b>	160.782	137.806	24.364	10.847	13.666	46.270	14.214	11.112
2016	217.106	212.111	<b>429.217</b>	160.017	141.475	24.902	13.104	14.242	47.036	17.945	10.496
<b>2016 ggü. 2015 in %</b>	<b>+ 1,92</b>	<b>+ 2,95</b>	<b>+ 2,42</b>	<b>- 0,48</b>	<b>+ 2,66</b>	<b>+ 2,21</b>	<b>+ 20,81</b>	<b>+ 4,21</b>	<b>+ 1,66</b>	<b>+ 26,25</b>	<b>- 5,54</b>

Quelle: Magistrat Klagenfurt am Wörthersee, Abt. Bevölkerungswesen

**Ankünfte 2016 nach Art des Betriebes und nach Monaten**

Monat	Ankünfte insgesamt	davon in (auf)							
		gewerblichen Beherbergungsbetrieben				Privatquartieren, Appartementshäusern, Ferienwohnungen	Campingplätzen	Jugendherbergen	sonstigen Unterkünften
		insgesamt	4-Stern	3-Stern	2/1-Stern				
Jänner	8.932	8.154	5.871	2.029	254	155	-	349	274
Feber	10.248	9.499	6.776	2.317	406	173	-	426	150
März	11.302	10.528	7.470	2.660	398	190	-	471	113
April	14.138	12.232	8.621	3.144	467	322	287	1.079	218
Mai	17.582	13.875	9.324	3.959	592	372	1.757	1.396	182
Juni	20.103	15.297	10.156	4.341	800	539	2.259	1.830	178
Juli	36.006	20.542	12.552	7.215	775	739	5.485	2.375	6.865
August	32.981	24.072	15.047	8.091	934	623	5.489	2.417	380
September	21.204	17.317	10.854	5.736	727	339	1.931	1.305	312
Oktober	14.677	13.137	8.807	3.742	588	297	24	992	227
November	13.483	12.349	7.404	3.266	1.679	266	-	661	207
Dezember	12.711	11.753	8.366	3.016	371	295	-	547	116
<b>Insgesamt</b>	<b>213.367</b>	<b>168.755</b>	<b>111.248</b>	<b>49.516</b>	<b>7.991</b>	<b>4.310</b>	<b>17.232</b>	<b>13.848</b>	<b>9.222</b>

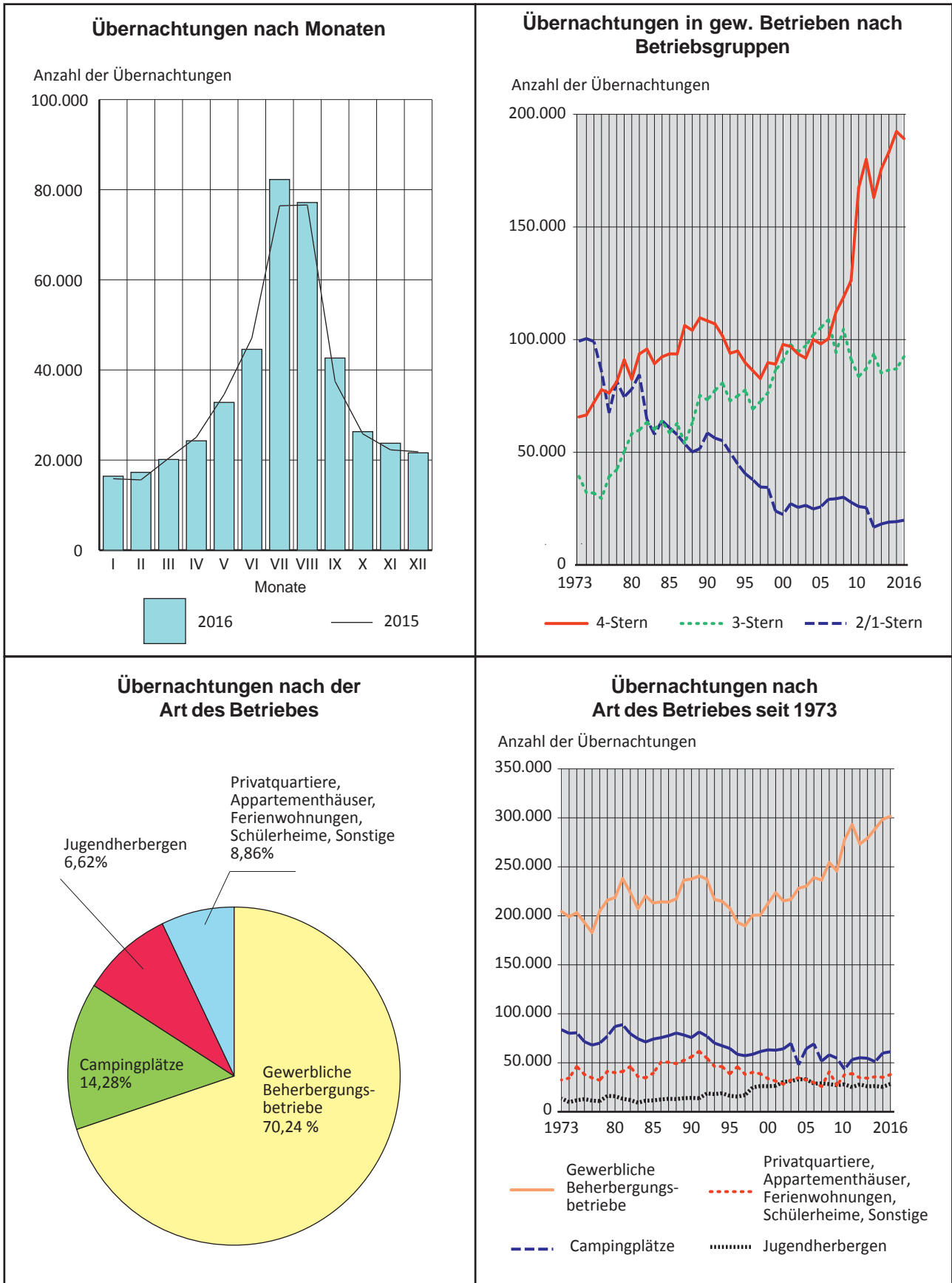
Quelle: Magistrat Klagenfurt am Wörthersee, Abt. Bevölkerungswesen

**Übernachtungen 2016 nach Art des Betriebes und nach Monaten**

Monat	Übernachtungen insgesamt	davon in (auf)							
		gewerblichen Beherbergungsbetrieben				Privatquartieren, Appartementshäusern, Ferienwohnungen	Campingplätzen	Jugendherbergen	sonstigen Unterkünften
		insgesamt	4-Stern	3-Stern	2/1-Stern				
Jänner	16.422	14.486	10.021	3.656	809	593	-	648	695
Feber	17.281	15.609	10.206	4.378	1.025	497	-	888	287
März	20.134	18.123	12.203	4.951	969	641	-	1.031	339
April	24.279	20.183	13.312	5.852	1.019	1.026	668	1.955	447
Mai	32.802	24.071	15.659	6.982	1.430	1.018	5.167	2.154	392
Juni	44.576	30.564	19.247	9.232	2.085	1.772	7.784	4.035	421
Juli	82.261	39.747	23.790	13.916	2.041	2.761	19.902	4.812	15.039
August	77.160	44.919	27.422	15.094	2.403	2.927	22.315	6.186	813
September	42.643	32.847	19.154	11.641	2.052	1.388	5.362	2.433	613
Oktober	26.309	21.987	14.182	6.327	1.478	1.718	80	2.013	511
November	23.738	20.072	11.187	5.523	3.362	1.699	-	1.388	579
Dezember	21.612	18.884	12.802	4.906	1.176	1.605	-	898	225
<b>Insgesamt</b>	<b>429.217</b>	<b>301.492</b>	<b>189.185</b>	<b>92.458</b>	<b>19.849</b>	<b>17.645</b>	<b>61.278</b>	<b>28.441</b>	<b>20.361</b>

Quelle: Magistrat Klagenfurt am Wörthersee, Abt. Bevölkerungswesen

### Übernachtungen 2016



Quelle: Magistrat Klagenfurt am Wörthersee, Abt. Bevölkerungswesen

**Bettenauslastung im Sommerhalbjahr nach der Art des Betriebes**

Sommerhalbjahr (Mai bis Oktober)	Bettenauslastung in % (ohne Notbetten)							
	in allen Beherbergungsbetrieben	in gewerblichen Beherbergungsbetrieben				in privaten und sonst. Unterküften	in Jugendherbergen	auf Campingplätzen
		Insgesamt	davon					
			4-Stern	3-Stern	2/1-Stern			
2000	29,3	35,6	40,6	36,8	23,1	15,3	27,5	23,9
2005	36,0	40,1	39,7	46,2	28,0	21,0	42,9	24,3
2006	34,2	39,6	38,8	43,9	33,7	19,1	33,1	26,0
2007	33,9	40,6	41,3	42,8	35,6	15,7	33,1	19,3
2008	38,9	44,1	43,1	47,2	40,4	27,3	31,9	21,8
2009	32,6	37,5	36,0	41,9	34,4	16,8	30,6	20,5
2010	36,8	40,0	43,2	38,2	32,7	27,2	32,1	16,4
2011	39,4	43,4	47,3	41,3	33,7	28,6	31,2	19,9
2012	37,8	42,1	43,9	43,0	29,3	24,1	33,4	20,6
2013	34,5	45,5	50,6	41,6	30,6	27,1	31,5	20,9
2014	34,1	45,6	51,4	43,5	24,5	27,5	30,1	19,7
2015	35,3	48,6	55,1	44,7	27,6	22,1	29,6	23,1
2016	36,7	50,4	55,6	48,6	28,4	23,1	34,6	23,5

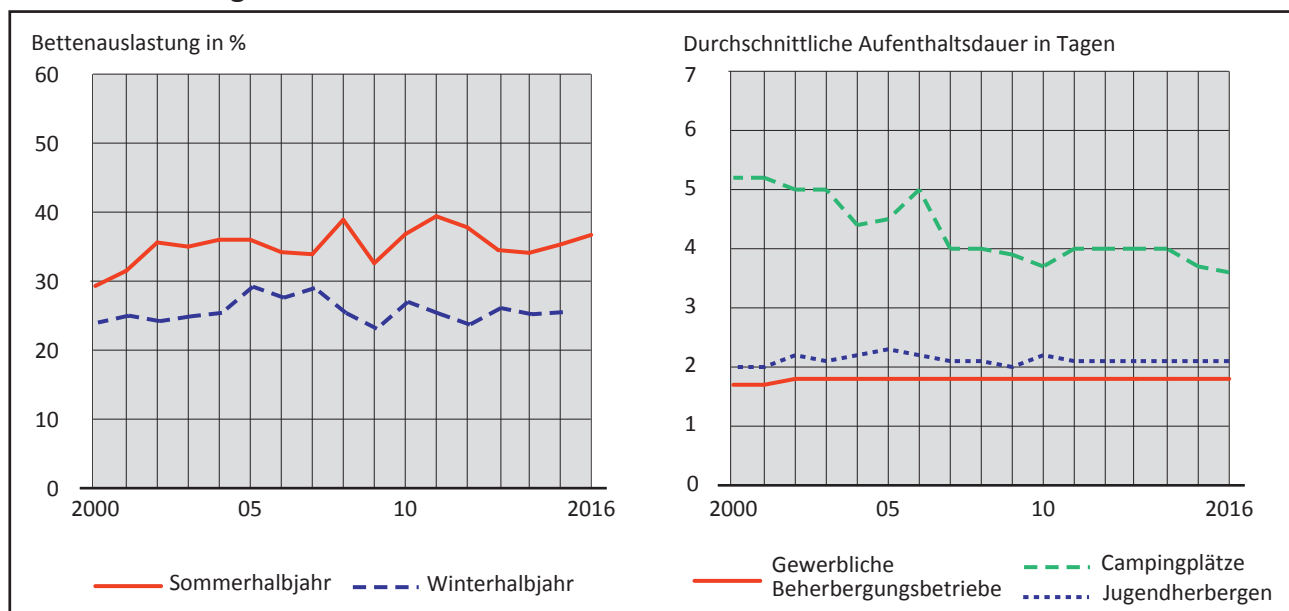
Quelle: Magistrat Klagenfurt am Wörthersee, Abt. Bevölkerungswesen

**Bettenauslastung im Winterhalbjahr nach der Art des Betriebes (ohne Campingplätze)**

Winterhalbjahr (November bis April)	Bettenauslastung in % (ohne Notbetten)						
	in allen Beherbergungsbetrieben	in gewerblichen Beherbergungsbetrieben				in privaten und sonst. Unterküften	in Jugendherbergen
		Insgesamt	davon				
			4-Stern	3-Stern	2/1-Stern		
2000/01	24,0	24,5	27,3	23,4	20,2	17,1	27,9
2010/11	27,0	29,1	31,4	27,7	20,9	13,6	23,3
2011/12	25,3	26,4	27,3	29,9	12,2	18,4	21,8
2012/13	23,7	25,4	27,9	24,7	13,6	10,2	24,8
2013/14	26,1	28,0	30,8	27,3	16,8	12,7	27,0
2014/15	25,2	29,6	33,6	25,9	18,5	7,8	22,6
2015/16	25,5	30,7	34,6	28,3	16,0	7,4	19,1

Quelle: Magistrat Klagenfurt am Wörthersee, Abt. Bevölkerungswesen

**Bettenauslastung**



Quelle: Magistrat Klagenfurt am Wörthersee, Abt. Bevölkerungswesen