

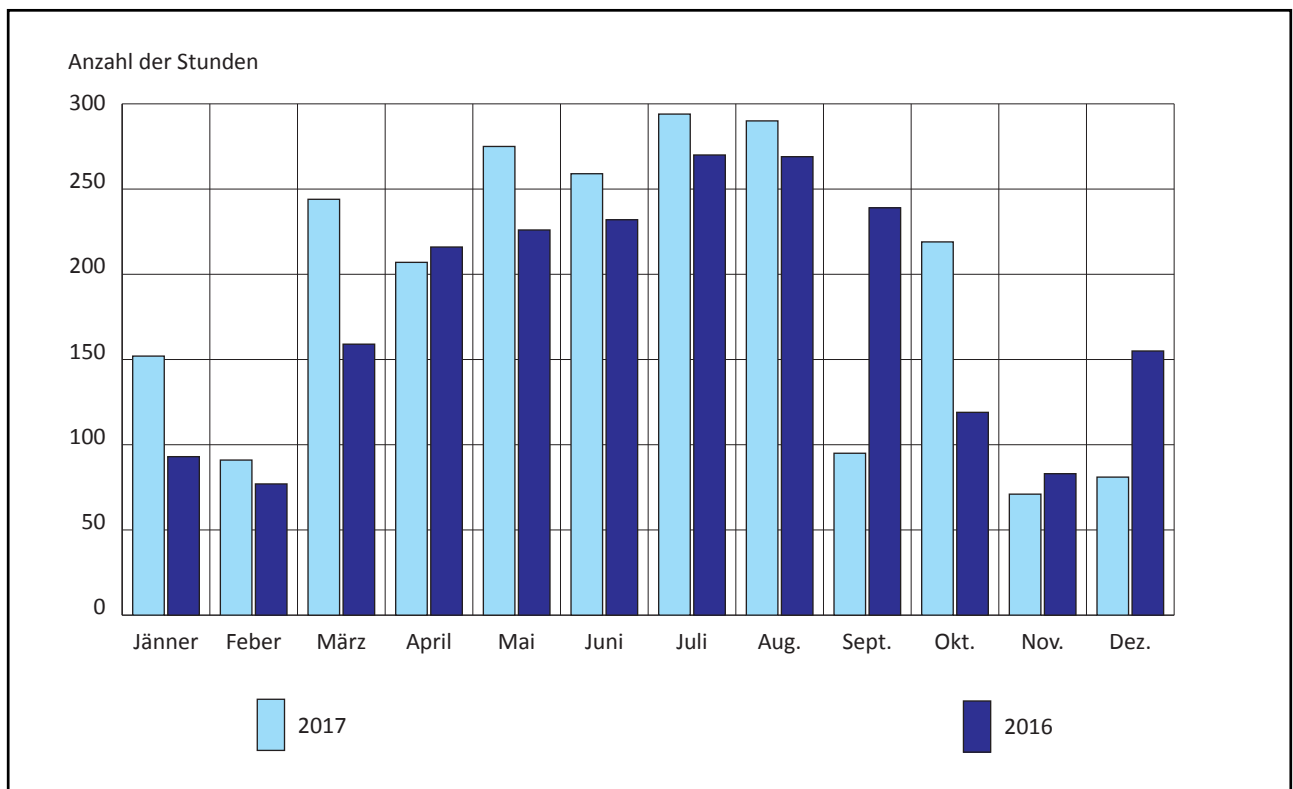
**Sonnenscheindauer, relative Feuchtigkeit, maximale Schneehöhe**

Monat / Jahr	Sonnenscheindauer in Stunden	Mittlere relative Feuchtigkeit in %	Maximale Schneehöhe in cm	Tage mit Schneedecke	Eistage <sup>1)</sup>	Frosttage <sup>2)</sup>	Sommertage <sup>3)</sup>	Tropentage <sup>4)</sup>
Jänner	152	76	13	18	22	31	-	-
Feber	91	84	10	15	-	19	-	-
März	244	67	1	1	-	9	-	-
April	207	63	-	-	-	3	-	-
Mai	275	62	-	-	-	-	8	1
Juni	259	67	-	-	-	-	24	6
Juli	294	63	-	-	-	-	23	12
August	290	71	-	-	-	-	23	10
September	95	84	-	-	-	-	1	-
Oktober	219	78	-	-	-	2	-	-
November	71	87	10	2	-	15	-	-
Dezember	81	90	13	13	8	29	-	-
<b>Insgesamt</b>	<b>2.278</b>	<b>74</b>	<b>13</b>	<b>49</b>	<b>30</b>	<b>108</b>	<b>79</b>	<b>29</b>
2016	2.138	77	15	21	18	104	77	9
2015	2.193	77	21	37	24	115	75	34
2014	1.849	80	25	26	9	61	57	8
2013	1.928	78	48	68	27	103	76	28
2012	2.267	81	12	40	34	105	86	28
2011	2.224	82	9	43	32	115	84	19
2010	1.966	79	33	94	49	116	67	23
2000	2.180	78	24	51	26	97	65	15
1990	2.011	79	8	27	22	123	48	4

<sup>1)</sup> Maximum unter 0°C    <sup>2)</sup> Minimum unter 0°C    <sup>3)</sup> Maximum 25°C oder mehr    <sup>4)</sup> Maximum 30°C oder mehr

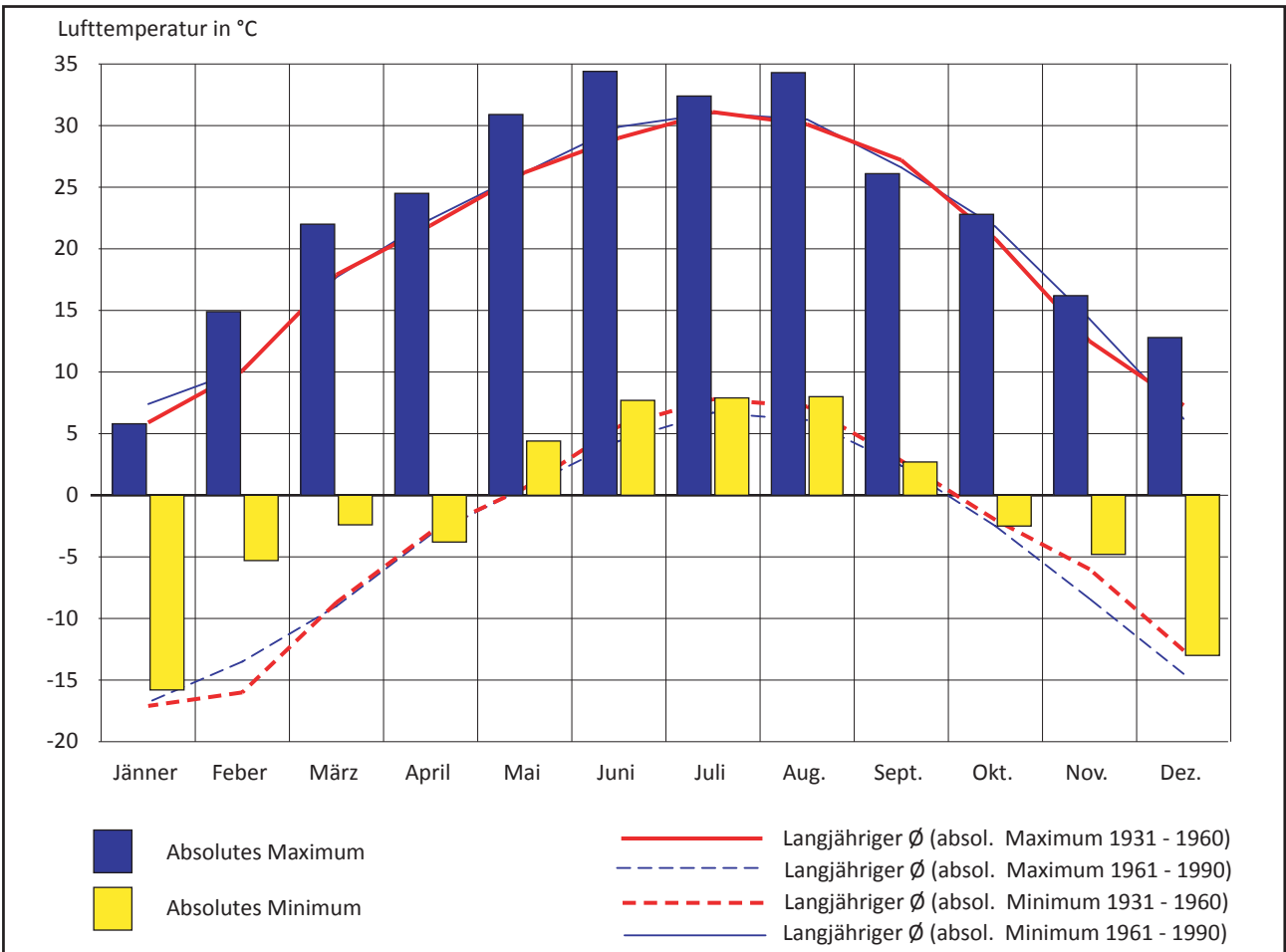
Quelle: Zentralanstalt für Meteorologie und Geodynamik, Kundenservice Kärnten

**Sonnenscheindauer in Stunden**



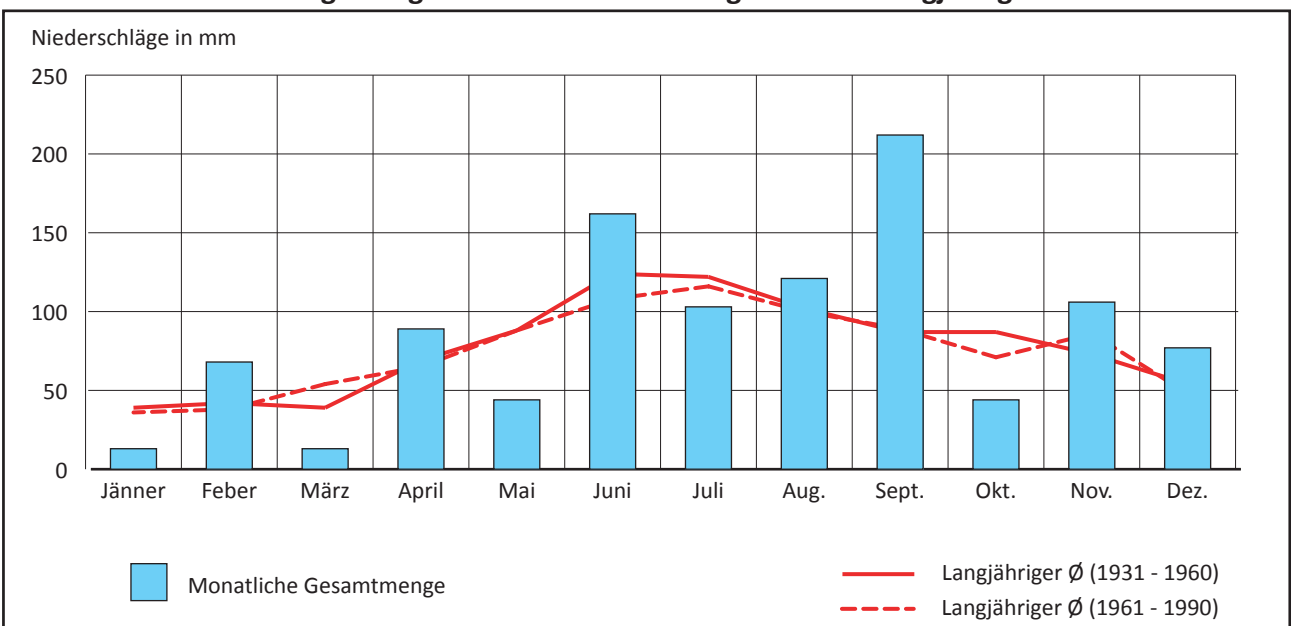
Quelle: Zentralanstalt für Meteorologie und Geodynamik, Kundenservice Kärnten

### Monatliches absolutes Maximum und Minimum der Lufttemperaturen im Jahr 2017 und ihre langjährigen Durchschnitte



Quelle: Zentralanstalt für Meteorologie und Geodynamik, Kundenservice Kärnten

### Monatliche Niederschlagsmenge im Jahr 2017 im Vergleich zum langjährigen Durchschnitt



Quelle: Zentralanstalt für Meteorologie und Geodynamik, Kundenservice Kärnten