

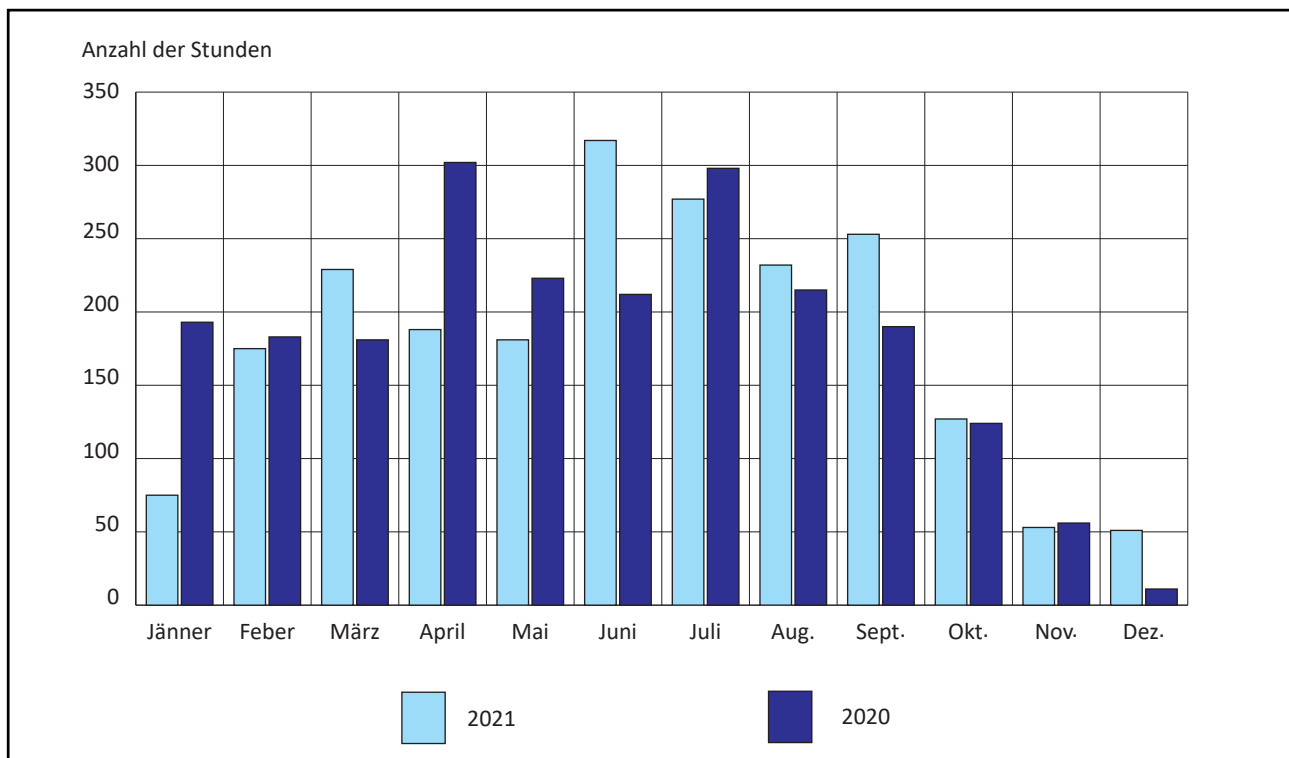
**Sonnenscheindauer, relative Feuchtigkeit, maximale Schneehöhe**

Monat / Jahr	Sonnenscheindauer in Stunden	Mittlere relative Feuchtigkeit in %	Maximale Schneehöhe in cm	Tage mit Schneedecke	Eistage <sup>1)</sup>	Frosttage <sup>2)</sup>	Sommertage <sup>3)</sup>	Tropentage <sup>4)</sup>
Jänner	75	88	17	31	11	28	-	-
Feber	175	77	15	17	2	24	-	-
März	229	66	1	1	-	21	-	-
April	188	60	8	1	-	10	-	-
Mai	181	70	-	-	-	-	2	-
Juni	317	59	-	-	-	-	22	9
Juli	277	62	-	-	-	-	28	10
August	232	71	-	-	-	-	15	4
September	253	71	-	-	-	-	9	-
Oktober	127	83	-	-	-	3	-	-
November	53	91	5	4	-	9	-	-
Dezember	51	93	37	31	12	29	-	-
<b>Insgesamt</b>	<b>2.158</b>	<b>74</b>	<b>37</b>	<b>85</b>	<b>25</b>	<b>124</b>	<b>76</b>	<b>23</b>
2020	2.188	75	28	15	9	106	70	13
2019	2.180	75	19	30	13	94	82	29
2018	2.091	76	27	44	13	104	93	25
2017	2.278	74	13	49	30	108	79	29
2016	2.138	77	15	21	18	104	77	9
2015	2.193	77	21	37	24	115	75	34
2014	1.849	80	25	26	9	61	57	8
2013	1.928	78	48	68	27	103	76	28
2012	2.267	81	12	40	34	105	86	28
2011	2.224	82	9	43	32	115	84	19
2010	1.966	79	33	94	49	116	67	23
2000	2.180	78	24	51	26	97	65	15

<sup>1)</sup> Maximum unter 0°C      <sup>2)</sup> Minimum unter 0°C      <sup>3)</sup> Maximum 25°C oder mehr      <sup>4)</sup> Maximum 30°C oder mehr

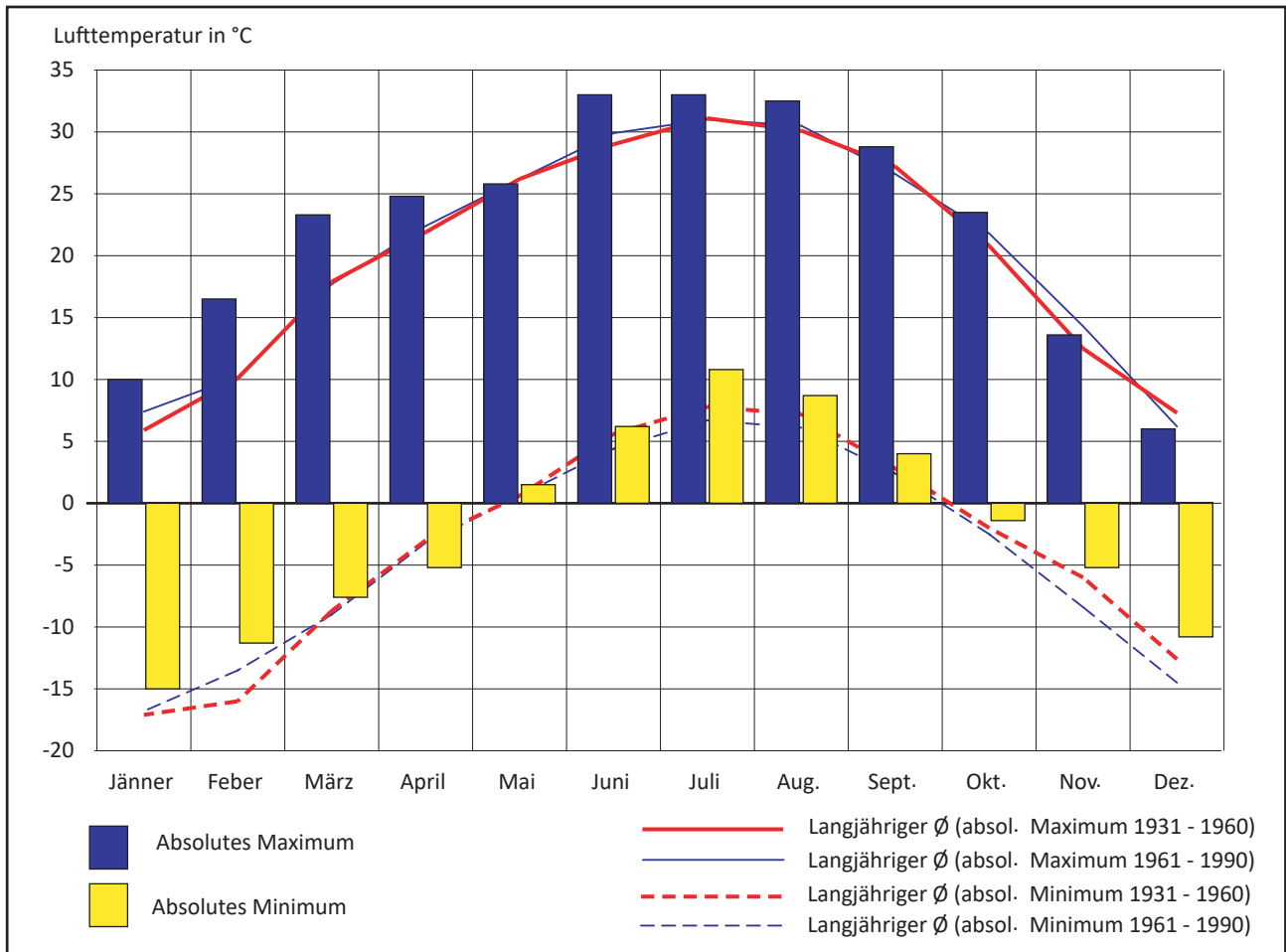
Quelle: Zentralanstalt für Meteorologie und Geodynamik, Kundenservice Kärnten

**Sonnenscheindauer in Stunden**



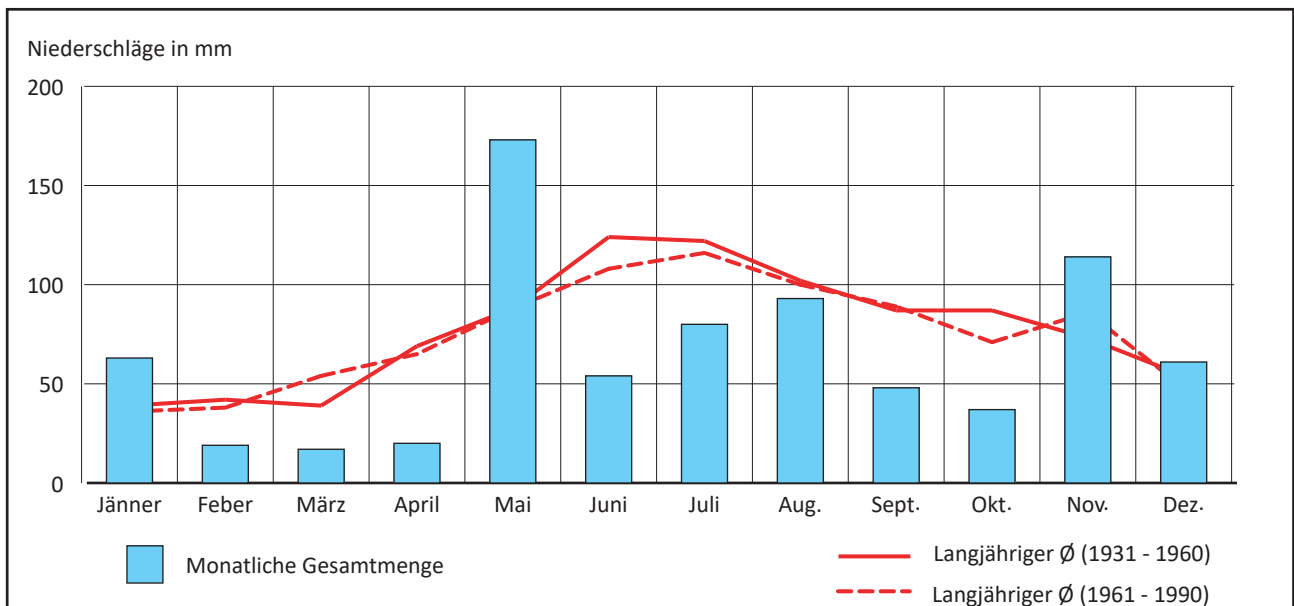
Quelle: Zentralanstalt für Meteorologie und Geodynamik, Kundenservice Kärnten

**Monatliches absolutes Maximum und Minimum der Lufttemperaturen im Jahr 2021 und ihre langjährigen Durchschnitte**



Quelle: Zentralanstalt für Meteorologie und Geodynamik, Kundenservice Kärnten

**Monatliche Niederschlagsmenge 2021 im Vergleich zum langjährigen Durchschnitt**



Quelle: Zentralanstalt für Meteorologie und Geodynamik, Kundenservice Kärnten