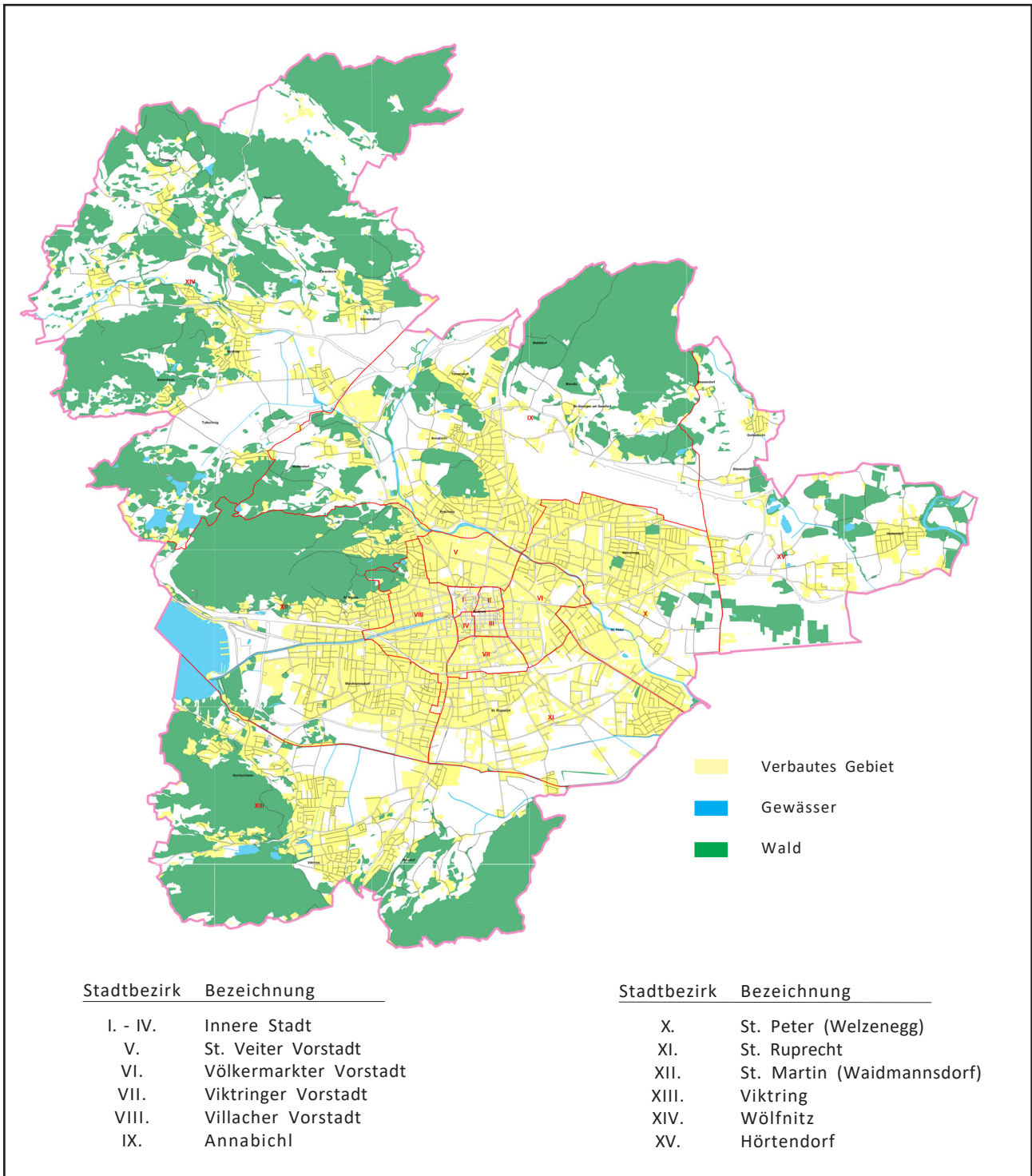


Das Stadtgebiet von Klagenfurt am Wörthersee



Quelle: Magistrat Klagenfurt am Wörthersee, Abt. Vermessung und Geoinformation

Geographische Lage

SEEHÖHE: Lindwurmbrunnen, Neuer Platz, 445,90 m	
GEOGRAPHISCHE BREITE: 46° 37' 29" nördl.	GEOGRAPHISCHE LÄNGE: 14° 18' 29" östl. Greenwich

Quelle: Magistrat Klagenfurt am Wörthersee, Abt. Vermessung und Geoinformation

Allgemeines zum Stadtgebiet

Fläche des Stadtgebietes:	120,10 km ²	Flüsse und Bäche: Gurk Glan Glanfurt Lendkanal Wölfnitzbach Rababach Seebach	Gewässer Teiche: Ehrentaler Teich Fabriksteich Hallegger Teiche Krastowitz Teich Kreuzbergteiche Kullesteiche Schleppeteich Schloßteich Traimischer Teich Ziegelteich
Umfang des Stadtgebietes:	81,2 km		
Zahl der Katastralgemeinden:	25		
Zahl der Stadtbezirke:	15		
Zahl der stat. Zählsprengel:	148		
Zahl der stat. Zahlbezirke:	41		
Anzahl der Straßenbezeichnungen:	1.454		
Höchster Punkt: Ulrichsberg	1.022		
Tiefster Punkt: Gurkerbrücke	420 m		
Nord-Süd-Ausdehnung:	14,8 km		
Ost-West-Ausdehnung:	15,6 km		
Höchstes Gebäude: Stadtpfarrturm	91 m		
Wörthersee, dem Stadtgebiet zugehörige Fläche:		1,201026 km ²	

Quelle: Magistrat Klagenfurt am Wörthersee, Abt. Vermessung und Geoinformation

Eingemeindungen der Stadt Klagenfurt

