

Beherbergungsbetriebe und Betten ¹⁾

Winter-/ Sommer- halbjahr	Betriebe/ Betten/ Zimmer	Gewerbliche Beherbergungsbetriebe bzw. Betten nach Betriebsgruppen					Jugend- herber- gen	Privat- quar- tiere ⁴⁾	sonstige Unter- künfte	Camping- plätze
		4- Stern	3- Stern	2/1- Stern	Ferien- haus	zus.				
Winterhalbjahr 2014/2015	Betriebe	12	16	13	.	41	2	29	10	1
	Betten	1.185	580	228	.	1.993	180	200	283	.
	Zusatzbetten	42	58	11	.	111	56	40	9	.
	Zimmer	643	321	122	.	1.086
Sommerhalbjahr 2015	Betriebe	12	17	13	.	42	2	42	12	2
	Betten	1.185	726	228	.	2.139	340	273	430	.
	Zusatzbetten	42	66	11	.	119	56	42	9	.
	Zimmer	643	400	122	.	1.165
Winterhalbjahr 2015/2016	Betriebe	12	15	12	.	39	2	37	8	1
	Betten	1.167	560	220	.	1.947	180	237	255	.
	Zusatzbetten	54	73	11	.	138	56	39	9	.
	Zimmer	641	307	116	.	1.064
Sommerhalbjahr 2016	Betriebe	12	16	12	.	40	2	46	10	2
	Betten	1.167	707	220	.	2.094	340	289	402	.
	Zusatzbetten	54	81	11	.	146	56	40	11	.
	Zimmer	641	387	116	.	1.144
Winterhalbjahr 2016/2017	Betriebe	12	15	11	.	38	2	45	8	1
	Betten	1.132	585	205	.	1.922	200	284	264	.
	Zusatzbetten	129	62	8	.	199	70	50	9	.
	Zimmer	638	311	108	.	1.057
Sommerhalbjahr 2017	Betriebe	11	16	11	.	38	2	55	10	2
	Betten	1.002	732	205	.	1.939	340	330	403	.
	Zusatzbetten	120	70	8	.	198	70	52	19	.
	Zimmer	567	391	108	.	1.066
Winterhalbjahr 2017/2018	Betriebe	11	15	10	.	36	2	59	10	.
	Betten	1.031	564	204	.	1.799	200	329	433	.
	Zusatzbetten	121	73	5	.	199	68	42	11	.
	Zimmer	566	298	104	.	968
Sommerhalbjahr 2018	Betriebe	11	16	10	.	37	2	67	11	1
	Betten	1.031	705	204	.	1.940	340	371	556	.
	Zusatzbetten	121	81	5	.	207	68	43	11	.
	Zimmer	566	375	104	.	1.045
Winterhalbjahr 2018/2019	Betriebe	11	15	11	.	37	2	80	11	.
	Betten	1.045	553	213	.	1.811	200	427	438	.
	Zusatzbetten	131	60	5	.	196	68	64	53	.
	Zimmer	567	297	111	.	975
Sommerhalbjahr 2019	Betriebe	11	16	11	4	42	2	88	13	1
	Betten	1.045	694	213	21	1.973	340	467	781	.
	Zusatzbetten	131	68	5	8	212	68	64	53	.
	Zimmer	567	374	111	.	1.052

¹⁾ Größere Differenzen ergeben sich durch Betriebsschließungen bzw. Neugründungen sowie Änderungen in der Kategorie.

²⁾ Alle Betriebe, die im Feber offen haben.

³⁾ Alle Betriebe, die im August offen haben.

⁴⁾ Ab 1998 inkl. Privatquartiere auf Bauernhof, Ferienwohnung, -haus nicht auf Bauernhof und auf Bauernhof; vorher inkludiert in "Sonstige Unterkünfte".

Quelle: Magistrat Klagenfurt am Wörthersee, Abt. Bevölkerungswesen

Ankünfte nach Art des Betriebes und Herkunft

Jahr	Ankünfte insgesamt			davon							
				Gewerbliche Beherbergungsbetriebe		Privatquartiere, Appartementhäuser, Ferienwohnungen, Schülerheime, sonstige		Campingplätze		Jugendherbergen	
	Inl.	Ausl.	zus.	Inl.	Ausl.	Inl.	Ausl.	Inl.	Ausl.	Inl.	Ausl.
1990	76.856	91.770	168.626	64.538	68.780	7.014	4.796	2.660	11.368	2.644	6.826
2000	83.244	72.972	156.216	65.387	56.619	6.824	2.419	3.779	8.338	7.254	5.596
2010	109.434	78.851	188.285	90.137	64.049	6.948	2.295	3.564	8.282	8.785	4.225
2011	119.486	85.497	204.983	90.142	69.952	17.674 ¹⁾	2.247	4.328	8.966	7.342	4.332
2012	115.560	84.209	199.769	86.903	66.646	16.128	3.004	4.389	9.406	8.140	5.153
2013	109.287	82.714	192.001	88.568	65.989	9.005	2.414	4.030	9.549	7.684	4.762
2014	114.059	84.913	198.972	93.391	68.792	9.395	2.111	3.692	9.183	7.581	4.827
2015	117.088	92.952	210.040	96.199	73.280	9.535	2.505	4.223	11.948	7.131	5.219
2016	118.617	94.750	213.367	95.196	73.559	10.235	3.297	4.765	12.467	8.421	5.427
2017	116.410	103.110	219.520	96.987	77.246	5.085 ²⁾	4.625	5.634	15.757	8.704	5.482
2018	119.223	96.367	215.590	99.770	67.720	5.590	7.581	5.593	15.538	8.270	5.528
2019	122.043	98.898	220.941	100.401	67.680	6.331	8.237	6.195	17.013	9.116	5.968
2019 ggü. 2018 in %	+ 2,37	+ 2,63	+ 2,48	+ 0,63	- 0,06	+ 13,26	+ 8,65	+ 10,76	+ 9,49	+ 10,23	+ 7,96

¹⁾ 2011 erstmalige Erhebung des Beach Camp (Beachvolleyball Grand Slam).

²⁾ Ab 2017 kein Beach Camp (Beachvolleyball Grand Slam).

Quelle: Magistrat Klagenfurt am Wörthersee, Abt. Bevölkerungswesen

Übernachtungen nach Art des Betriebes und Herkunft

Jahr	Übernachtungen insgesamt			davon							
				Gewerbliche Beherbergungsbetriebe		Privatquartiere, Appartementhäuser, Ferienwohnungen, Schülerheime, sonstige		Campingplätze		Jugendherbergen	
	Inl.	Ausl.	zus.	Inl.	Ausl.	Inl.	Ausl.	Inl.	Ausl.	Inl.	Ausl.
1990	170.907	212.688	383.595	120.902	116.715	29.367	26.706	15.754	59.985	4.884	9.282
2000	171.554	164.099	335.653	115.323	97.373	23.121	10.550	16.688	46.556	16.422	9.620
2010	211.707	175.040	386.747	155.313	122.160	25.865	11.971	12.248	31.121	18.281	9.788
2011	212.988	197.527	410.515	156.277	136.860	25.974	12.933	14.676	38.701	16.061	9.033
2012	199.965	191.249	391.214	145.055	128.293	23.963	10.771	14.098	41.075	16.849	11.110
2013	202.051	192.080	394.131	148.202	131.026	24.472	9.923	13.701	40.923	15.676	10.208
2014	210.589	191.303	401.892	157.318	131.490	25.096	10.590	11.754	39.356	16.421	9.867
2015	213.026	206.035	419.061	160.782	137.806	24.364	10.847	13.666	46.270	14.214	11.112
2016	217.106	212.111	429.217	160.017	141.475	24.902	13.104	14.242	47.036	17.945	10.496
2017	205.455	225.915	431.370	156.494	142.632	14.902	16.876	16.359	55.621	17.700	10.786
2018	212.331	216.468	428.799	163.042	128.280	16.839	26.568	16.043	50.359	16.407	11.261
2019	213.442	222.710	436.152	161.284	129.754	17.899	28.871	17.104	52.609	17.155	11.476
2019 ggü. 2018 in %	+ 0,52	+ 2,88	+ 1,71	- 1,08	+ 1,15	+ 6,29	+ 8,67	+ 6,61	+ 4,47	+ 4,56	+ 1,91

Quelle: Magistrat Klagenfurt am Wörthersee, Abt. Bevölkerungswesen

Ankünfte 2019 nach Art des Betriebes und nach Monaten

Monat	Ankünfte insgesamt	davon in (auf)								
		insgesamt	gewerblichen Beherbergungsbetrieben				Privatquartieren, Appartementshäusern, Ferienwohnungen	Campingplätzen	Jugendherbergen	sonstigen Unterkünften
			davon							
			4-Stern	3-Stern	2/1-Stern	Ferienwohnung				
Jänner	8.990	8.017	5.580	2.051	384	2	326	-	470	177
Feber	9.551	8.622	5.935	2.303	383	1	362	-	370	197
März	11.731	10.442	6.953	2.994	492	3	429	-	707	153
April	14.993	12.301	8.253	3.399	633	16	537	1.057	976	122
Mai	21.029	16.097	10.255	4.952	845	45	1.001	1.923	1.810	198
Juni	26.545	16.669	10.622	4.961	954	132	1.216	4.678	2.041	1.941
Juli	31.371	19.890	11.211	7.445	1.065	169	1.480	6.410	2.659	932
August	33.027	21.510	12.663	7.664	934	249	1.092	6.775	2.694	956
September	20.846	16.462	9.716	5.851	849	46	715	2.365	1.168	136
Oktober	16.227	14.187	8.975	4.415	743	54	807	-	1.019	214
November	14.006	12.401	8.145	3.706	541	9	593	-	688	324
Dezember	12.625	11.483	7.911	3.108	457	7	596	-	482	64
Insgesamt	220.941	168.081	106.219	52.849	8.280	733	9.154	23.208	15.084	5.414

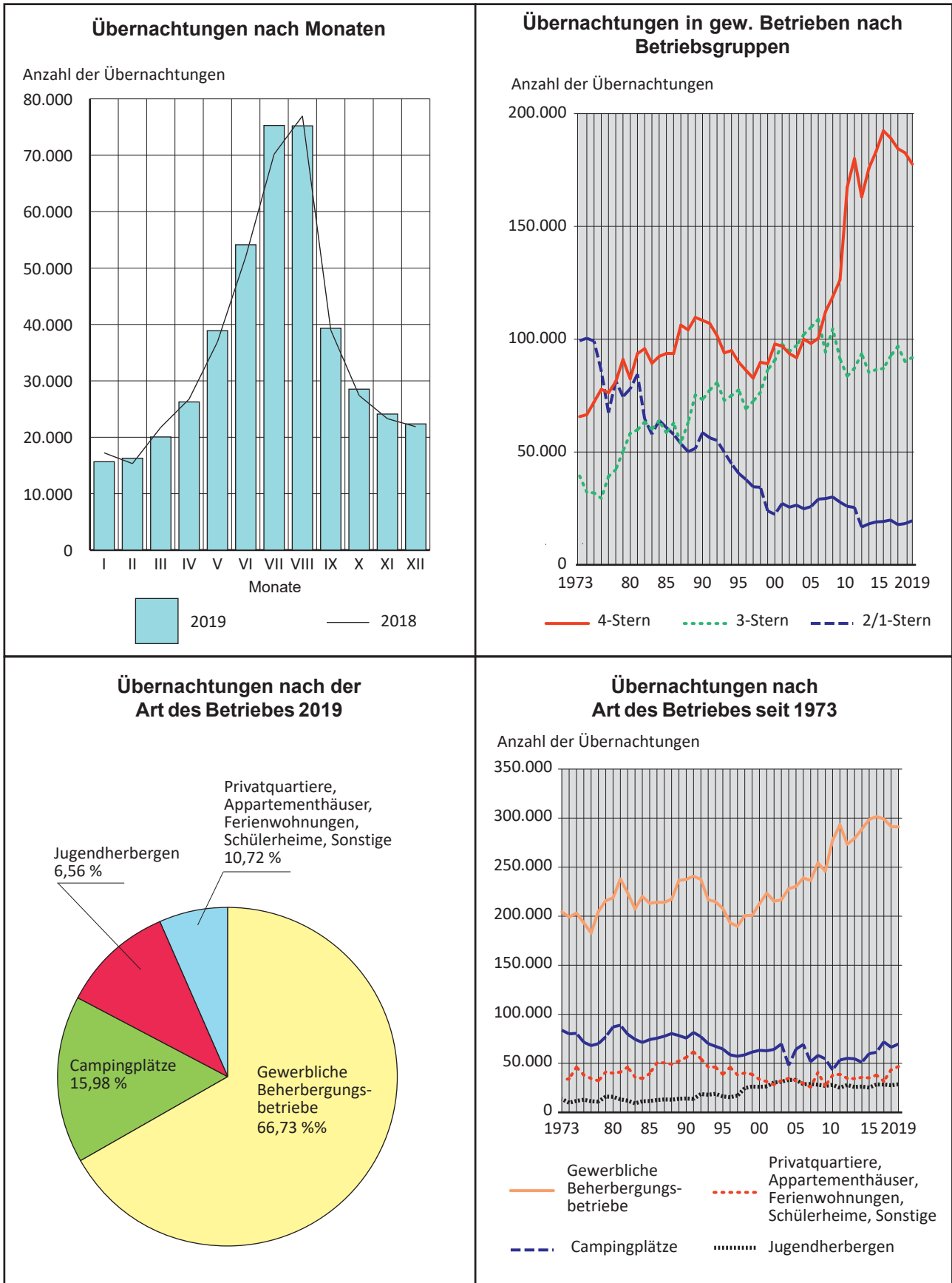
Quelle: Magistrat Klagenfurt am Wörthersee, Abt. Bevölkerungswesen

Übernachtungen 2019 nach Art des Betriebes und nach Monaten

Monat	Übernachtungen insgesamt	davon in (auf)								
		insgesamt	gewerblichen Beherbergungsbetrieben				Privatquartieren, Appartementshäusern, Ferienwohnungen	Campingplätzen	Jugendherbergen	sonstigen Unterkünften
			davon							
			4-Stern	3-Stern	2/1-Stern	Ferienwohnung				
Jänner	15.665	13.269	8.843	3.542	831	53	944	-	1.004	448
Feber	16.288	14.017	9.242	3.880	892	3	958	-	879	434
März	20.053	17.042	10.845	5.114	1.074	9	1.375	-	1.294	342
April	26.267	20.399	13.285	5.593	1.446	75	1.678	2.049	1.843	298
Mai	38.900	27.233	16.956	8.141	1.979	157	3.058	4.903	3.218	488
Juni	54.136	29.514	18.278	8.751	2.200	285	3.244	12.178	3.651	5.549
Juli	75.289	39.651	22.070	14.284	2.796	501	5.670	22.591	5.372	2.005
August	75.215	40.324	23.135	14.328	2.187	674	5.529	22.394	4.973	1.995
September	39.323	27.705	15.512	10.091	1.977	125	3.204	5.598	2.428	388
Oktober	28.532	23.005	13.926	7.219	1.771	89	3.117	-	1.941	469
November	24.116	19.678	12.319	6.034	1.310	15	2.687	-	1.148	603
Dezember	22.368	19.201	13.209	4.888	1.086	18	2.140	-	880	147
Insgesamt	436.152	291.038	177.620	91.865	19.549	2.004	33.604	69.713	28.631	13.166

Quelle: Magistrat Klagenfurt am Wörthersee, Abt. Bevölkerungswesen

Übernachtungen

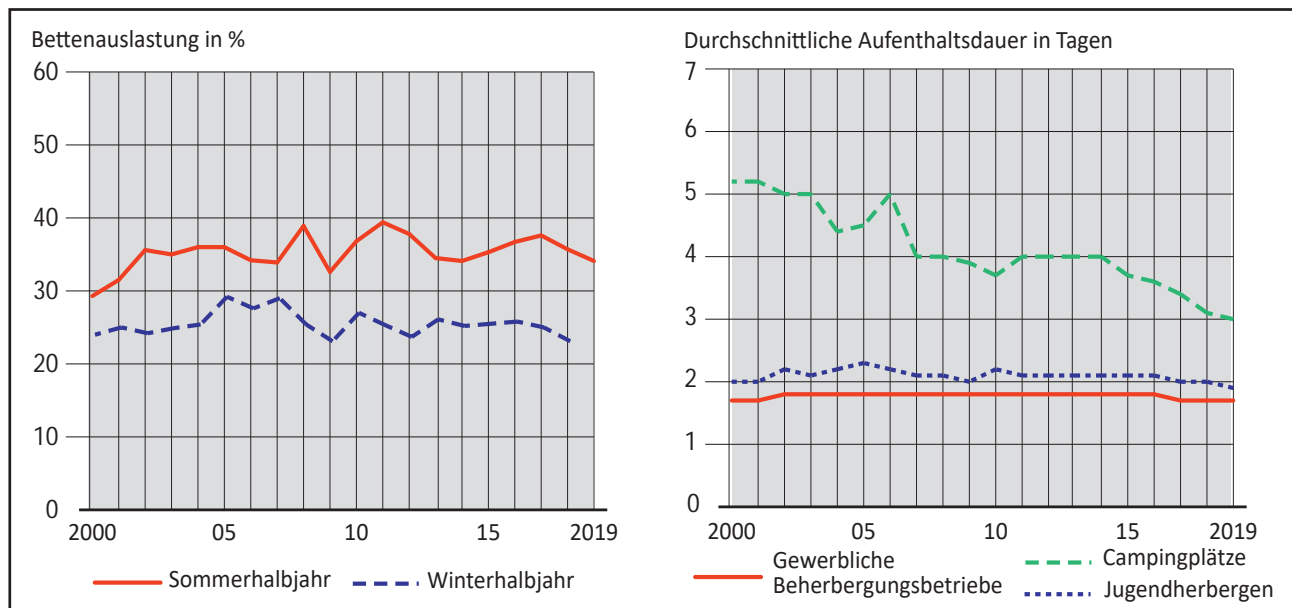


Quelle: Magistrat Klagenfurt am Wörthersee, Abt. Bevölkerungswesen

Durchschnittliche Aufenthaltsdauer nach Art des Betriebes und Herkunft

Jahr	Durchschnittliche Aufenthaltsdauer in Tagen											
	Gewerbliche Beherbergungsbetriebe			Campingplätze			Jugendherbergen			insgesamt (inkl. Privatquartieren)		
	Inl.	Ausl.	zus.	Inl.	Ausl.	zus.	Inl.	Ausl.	zus.	Inl.	Ausl.	zus.
1990	1,9	1,7	1,8	5,9	5,3	5,6	1,8	1,4	1,6	2,2	2,3	2,3
2000	1,8	1,7	1,7	4,4	5,6	5,2	2,3	1,7	2,0	2,1	2,3	2,1
2010	1,7	1,9	1,8	3,4	3,8	3,7	2,1	2,3	2,2	1,9	2,2	2,1
2011	1,7	2,0	1,8	3,4	4,3	4,0	2,2	2,1	2,1	1,8	2,3	2,0
2012	1,7	1,9	1,8	3,2	4,4	4,0	2,1	2,2	2,1	1,7	2,3	2,0
2013	1,7	2,0	1,8	3,4	4,3	4,0	2,0	2,1	2,1	1,8	2,3	2,1
2014	1,7	1,9	1,8	3,2	4,3	4,0	2,2	2,0	2,1	1,8	2,3	2,0
2015	1,7	1,9	1,8	3,2	3,9	3,7	2,0	2,1	2,1	1,8	2,2	2,0
2016	1,7	1,9	1,8	3,0	3,8	3,6	2,1	1,9	2,1	1,8	2,2	2,0
2017	1,6	1,8	1,7	2,9	3,5	3,4	2,0	2,0	2,0	1,8	2,2	2,0
2018	1,6	1,9	1,7	2,9	3,2	3,1	2,0	2,0	2,0	1,8	2,2	2,0
2019	1,6	1,9	1,7	2,8	3,1	3,0	1,9	1,9	1,9	1,7	2,3	2,0

Bettenauslastung



Quelle: Magistrat Klagenfurt am Wörthersee, Abt. Bevölkerungswesen