

**Beherbergungsbetriebe und Betten<sup>1)</sup>**

Winter-/ <sup>2)</sup> Sommer- <sup>3)</sup> halbjahr	Betriebe/ Betten/ Zimmer	Gewerbliche Beherbergungsbetriebe bzw. Betten nach Betriebesgruppen					Jugend- herber- gen	Privat- quar- tiere <sup>4)</sup>	sonstige Unter- künfte	Camping- plätze
		4- Stern	3- Stern	2/1- Stern	Ferien- haus	zus.				
Winterhalbjahr 2010/2011	Betriebe	13	17	14	.	<b>44</b>	1	21	7	1
	Betten	1.261	597	257	.	<b>2.115</b>	144	130	153	.
	Zusatzbetten	57	56	15	.	<b>128</b>	20	16	10	.
	Zimmer	694	332	138	.	<b>1.164</b>	.	.	.	.
Sommerhalbjahr 2011	Betriebe	13	18	14	1	<b>46</b>	2	39	10	2
	Betten	1.261	760	257	25	<b>2.303</b>	344	240	367	.
	Zusatzbetten	57	64	15	.	<b>136</b>	20	24	11	.
	Zimmer	694	419	138	.	<b>1.251</b>	.	.	.	.
Winterhalbjahr 2011/2012	Betriebe	13	17	12	.	<b>42</b>	1	23	8	1
	Betten	1.256	601	230	.	<b>2.087</b>	144	144	134	.
	Zusatzbetten	63	58	9	.	<b>130</b>	20	11	11	.
	Zimmer	693	335	118	.	<b>1.146</b>	.	.	.	.
Sommerhalbjahr 2012	Betriebe	13	18	12	.	<b>43</b>	2	38	11	2
	Betten	1.256	762	230	.	<b>2.248</b>	344	255	329	.
	Zusatzbetten	63	66	9	.	<b>138</b>	20	23	21	.
	Zimmer	693	422	118	.	<b>1.233</b>	.	.	.	.
Winterhalbjahr 2012/2013	Betriebe	12	17	12	.	<b>41</b>	1	22	8	1
	Betten	1.207	605	217	.	<b>2.029</b>	144	133	135	.
	Zusatzbetten	60	58	14	.	<b>132</b>	20	18	11	.
	Zimmer	666	335	112	.	<b>1.113</b>	.	.	.	.
Sommerhalbjahr 2013	Betriebe	12	18	12	.	<b>42</b>	2	41	11	2
	Betten	1.207	766	217	.	<b>2.190</b>	344	253	324	.
	Zusatzbetten	60	66	14	.	<b>140</b>	20	30	21	.
	Zimmer	666	422	112	.	<b>1.200</b>	.	.	.	.
Winterhalbjahr 2013/2014	Betriebe	12	15	15	.	<b>42</b>	1	26	9	1
	Betten	1.207	570	254	.	<b>2.031</b>	144	172	137	.
	Zusatzbetten	50	66	11	.	<b>127</b>	20	28	11	.
	Zimmer	660	400	133	.	<b>1.193</b>	.	.	.	.
Sommerhalbjahr 2014	Betriebe	12	16	15	.	<b>43</b>	2	45	11	2
	Betten	1.207	731	254	.	<b>2.192</b>	344	282	284	.
	Zusatzbetten	50	74	11	.	<b>135</b>	60	46	13	.
	Zimmer	660	400	133	.	<b>1.193</b>	.	.	.	.
Winterhalbjahr 2014/2015	Betriebe	12	16	13	.	<b>41</b>	2	29	10	1
	Betten	1.185	580	228	.	<b>1.993</b>	180	200	283	.
	Zusatzbetten	42	58	11	.	<b>111</b>	56	40	9	.
	Zimmer	643	321	122	.	<b>1.086</b>	.	.	.	.
Sommerhalbjahr 2015	Betriebe	12	17	13	.	<b>42</b>	2	42	12	2
	Betten	1.185	726	228	.	<b>2.139</b>	340	273	430	.
	Zusatzbetten	42	66	11	.	<b>119</b>	56	42	9	.
	Zimmer	643	400	122	.	<b>1.165</b>	.	.	.	.

1) Größere Differenzen ergeben sich durch Betriebsschließungen bzw. Neugründungen sowie Änderungen in der Kategorie.

2) Alle Betriebe, die im Feber offen haben.

3) Alle Betriebe, die im August offen haben.

4) Ab 1998 inkl. Privatquartiere auf Bauernhof, Ferienwohnung, -haus nicht auf Bauernhof und auf Bauernhof; vorher inkludiert in "Sonstige Unterkünfte".

## Ankünfte 2015 nach Art des Betriebes und Herkunft

Jahr	Ankünfte insgesamt			davon							
				Gewerbliche Beherbergungsbetriebe		Privatquartiere, Appartementshäuser, Ferienwohnungen, Schülerheime, sonstige		Campingplätze		Jugendherbergen	
	Inl.	Ausl.	zus.	Inl.	Ausl.	Inl.	Ausl.	Inl.	Ausl.	Inl.	Ausl.
1990	76.856	91.770	<b>168.626</b>	64.538	68.780	7.014	4.796	2.660	11.368	2.644	6.826
2000	83.244	72.972	<b>156.216</b>	65.387	56.619	6.824	2.419	3.779	8.338	7.254	5.596
2005	86.060	78.981	<b>165.041</b>	67.689	60.654	4.690	3.425	4.807	9.567	8.874	5.335
2010	109.434	78.851	<b>188.285</b>	90.137	64.049	6.948	2.295	3.564	8.282	8.785	4.225
2011	119.486	85.497	<b>204.983</b>	90.142	69.952	17.674 <sup>1)</sup>	2.247	4.328	8.966	7.342	4.332
2012	115.560	84.209	<b>199.769</b>	86.903	66.646	16.128	3.004	4.389	9.406	8.140	5.153
2013	109.287	82.714	<b>192.001</b>	88.568	65.989	9.005	2.414	4.030	9.549	7.684	4.762
2014	114.059	84.913	<b>198.972</b>	93.391	68.792	9.395	2.111	3.692	9.183	7.581	4.827
2015	117.099	92.961	<b>210.060</b>	96.210	73.289	9.535	2.505	4.223	11.948	7.131	5.219
<b>2015 ggü. 2014 in %</b>	<b>+ 2,67</b>	<b>+ 9,48</b>	<b>+ 5,57</b>	<b>+ 3,02</b>	<b>+ 6,54</b>	<b>+ 1,49</b>	<b>+ 18,66</b>	<b>+ 14,38</b>	<b>+ 30,11</b>	<b>- 5,94</b>	<b>+ 8,12</b>

<sup>1)</sup> 2011 erstmalige Erhebung des Beach Camp (Beachvolleyball Grand Slam).

Quelle: Magistrat Klagenfurt am Wörthersee, Abt. Bevölkerungswesen

## Übernachtungen 2015 nach Art des Betriebes und Herkunft

Jahr	Übernachtungen insgesamt			davon							
				Gewerbliche Beherbergungsbetriebe		Privatquartiere, Appartementshäuser, Ferienwohnungen, Schülerheime, sonstige		Campingplätze		Jugendherbergen	
	Inl.	Ausl.	zus.	Inl.	Ausl.	Inl.	Ausl.	Inl.	Ausl.	Inl.	Ausl.
1990	170.907	212.688	<b>383.595</b>	120.902	116.715	29.367	26.706	15.754	59.985	4.884	9.282
2000	171.554	164.099	<b>335.653</b>	115.323	97.373	23.121	10.550	16.688	46.556	16.422	9.620
2005	171.513	188.943	<b>360.456</b>	117.157	113.173	16.230	16.313	15.934	48.537	22.192	10.920
2010	211.707	175.040	<b>386.747</b>	155.313	122.160	25.865	11.971	12.248	31.121	18.281	9.788
2011	212.988	197.527	<b>410.515</b>	156.277	136.860	25.974	12.933	14.676	38.701	16.061	9.033
2012	199.965	191.249	<b>391.214</b>	145.055	128.293	23.963	10.771	14.098	41.075	16.849	11.110
2013	202.051	192.080	<b>394.131</b>	148.202	131.026	24.472	9.923	13.701	40.923	15.676	10.208
2014	210.589	191.303	<b>401.892</b>	157.318	131.490	25.096	10.590	11.754	39.356	16.421	9.867
2015	213.026	206.035	<b>419.061</b>	160.782	137.806	24.364	10.847	13.666	46.270	14.214	11.112
<b>2015 ggü. 2014 in %</b>	<b>+ 1,16</b>	<b>+ 7,70</b>	<b>+ 4,27</b>	<b>+ 2,20</b>	<b>+ 4,80</b>	<b>- 2,92</b>	<b>+ 2,43</b>	<b>+ 16,27</b>	<b>+ 17,57</b>	<b>- 13,44</b>	<b>+ 12,62</b>

Quelle: Magistrat Klagenfurt am Wörthersee, Abt. Bevölkerungswesen

## Ankünfte 2015 nach Art des Betriebes und nach Monaten

Monat	Ankünfte insgesamt	davon in (auf)							
		gewerblichen Beherbergungsbetrieben				Privatquartieren, Appartementshäusern, Ferienwohnungen	Campingplätzen	Jugendherbergen	sonstigen Unterkünften
		insgesamt	davon						
		4-Stern	3-Stern	2/1-Stern					
Jänner	8.923	8.288	5.793	2.157	338	120	-	330	185
Feber	8.944	8.252	5.667	2.147	438	123	-	458	111
März	11.817	10.923	7.375	2.941	607	148	-	591	155
April	13.770	12.211	8.578	2.987	646	212	162	1.053	132
Mai	18.120	15.160	10.633	3.690	837	246	1.348	1.200	166
Juni	22.003	17.189	11.455	4.719	1.015	435	2.516	1.641	222
Juli	35.019	21.305	12.977	7.328	1.000	562	5.048	1.960	6.144
August	30.361	21.321	13.331	7.122	868	555	5.506	2.181	798
September	19.416	16.430	10.352	5.441	637	335	1.483	1.005	163
Oktober	14.750	13.396	9.409	3.435	552	242	108	787	217
November	13.525	12.371	8.563	3.232	576	248	-	652	254
Dezember	13.412	12.653	9.355	2.928	370	191	-	492	76
<b>Insgesamt</b>	<b>210.060</b>	<b>169.499</b>	<b>113.488</b>	<b>48.127</b>	<b>7.884</b>	<b>3.417</b>	<b>16.171</b>	<b>12.350</b>	<b>8.623</b>

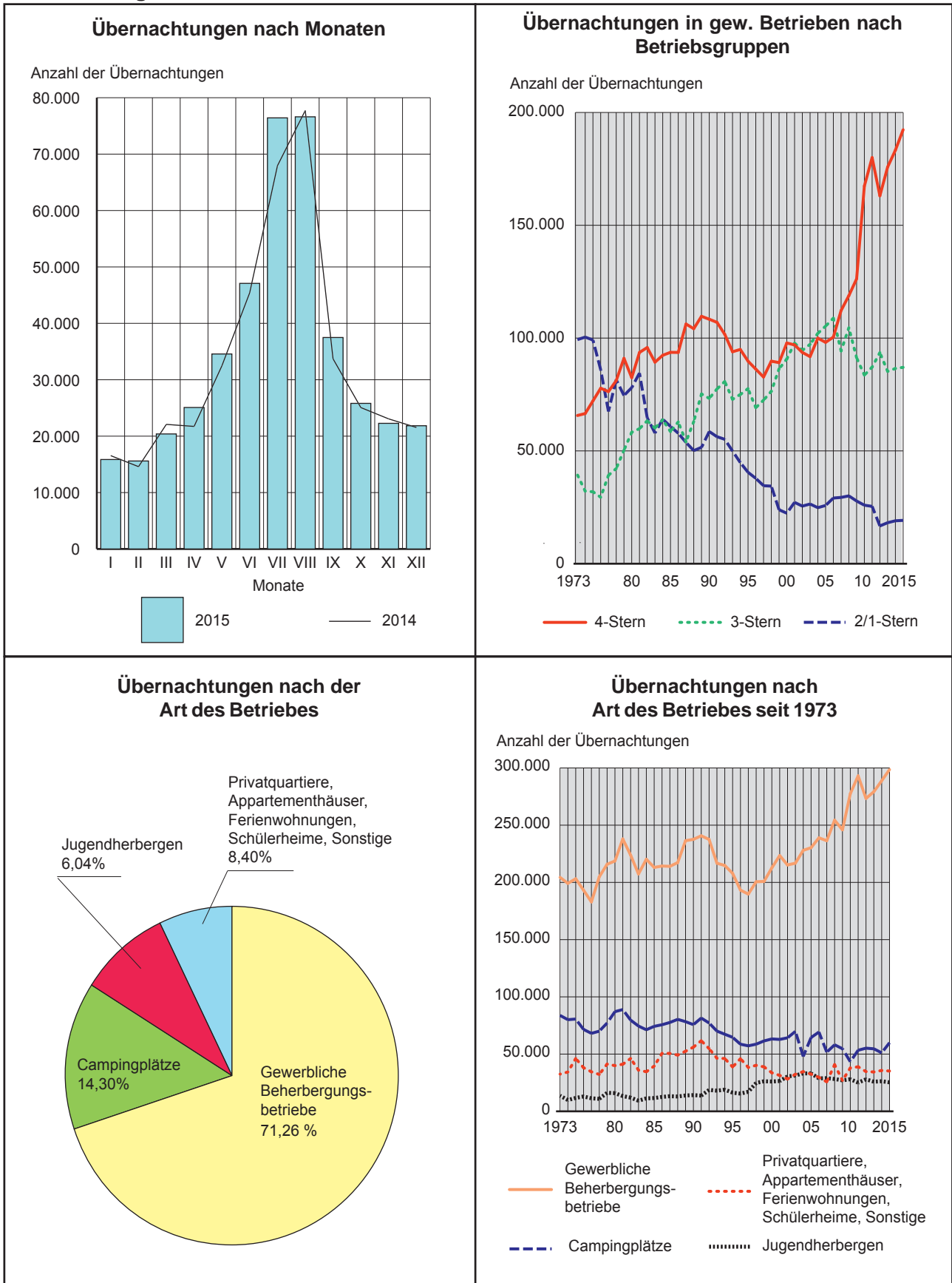
Quelle: Magistrat Klagenfurt am Wörthersee, Abt. Bevölkerungswesen

## Übernachtungen 2015 nach Art des Betriebes und nach Monaten

Monat	Übernachtungen insgesamt	davon in (auf)							
		gewerblichen Beherbergungsbetrieben				Privatquartieren, Appartementshäusern, Ferienwohnungen	Campingplätzen	Jugendherbergen	sonstigen Unterkünften
		insgesamt	davon						
		4-Stern	3-Stern	2/1-Stern					
Jänner	15.860	14.216	9.930	3.399	887	644	-	557	443
Feber	15.598	13.689	8.944	3.611	1.134	625	-	1.025	259
März	20.393	18.005	11.399	5.037	1.569	860	-	1.145	383
April	25.083	20.953	14.213	5.295	1.445	922	525	2.362	321
Mai	34.570	26.238	17.809	6.618	1.811	1.289	4.091	2.449	503
Juni	47.086	32.822	21.232	9.275	2.315	1.533	8.870	3.351	510
Juli	76.429	38.844	23.228	13.361	2.255	2.384	20.183	4.153	10.865
August	76.616	41.153	24.655	14.122	2.376	2.326	21.903	4.850	6.384
September	37.490	29.835	17.896	10.454	1.485	1.120	3.995	2.083	457
Oktober	25.814	22.549	15.348	5.873	1.328	856	369	1.632	408
November	22.274	20.016	13.320	5.334	1.362	764	-	998	496
Dezember	21.848	20.268	14.377	4.651	1.240	740	-	721	119
<b>Insgesamt</b>	<b>419.061</b>	<b>298.588</b>	<b>192.351</b>	<b>87.030</b>	<b>19.207</b>	<b>14.063</b>	<b>59.936</b>	<b>25.326</b>	<b>21.148</b>

Quelle: Magistrat Klagenfurt am Wörthersee, Abt. Bevölkerungswesen

### Übernachtungen 2015



Quelle: Magistrat Klagenfurt am Wörthersee, Abt. Bevölkerungswesen

**Bettenauslastung im Sommerhalbjahr nach der Art des Betriebes**

Sommerhalbjahr (Mai bis Oktober)	Bettenauslastung in % (ohne Notbetten)							
	in allen Beherbergungsbetrieben	in gewerblichen Beherbergungsbetrieben			in privaten und sonst. Unterkünften	in Jugendherbergen	auf Campingplätzen	
		Insgesamt	davon					
		4-Stern	3-Stern	2/1-Stern				
2000	29,3	35,6	40,6	36,8	23,1	15,3	27,5	23,9
2005	36,0	40,1	39,7	46,2	28,0	21,0	42,9	24,3
2006	34,2	39,6	38,8	43,9	33,7	19,1	33,1	26,0
2007	33,9	40,6	41,3	42,8	35,6	15,7	33,1	19,3
2008	38,9	44,1	43,1	47,2	40,4	27,3	31,9	21,8
2009	32,6	37,5	36,0	41,9	34,4	16,8	30,6	20,5
2010	36,8	40,0	43,2	38,2	32,7	27,2	32,1	16,4
2011	39,4	43,4	47,3	41,3	33,7	28,6	31,2	19,9
2012	37,8	42,1	43,9	43,0	29,3	24,1	33,4	20,6
2013	34,5	45,5	50,6	41,6	30,6	27,1	31,5	20,9
2014	34,1	45,6	51,4	43,5	24,5	27,5	30,1	19,7
2015	35,3	48,6	55,1	44,7	27,6	22,1	29,6	23,1

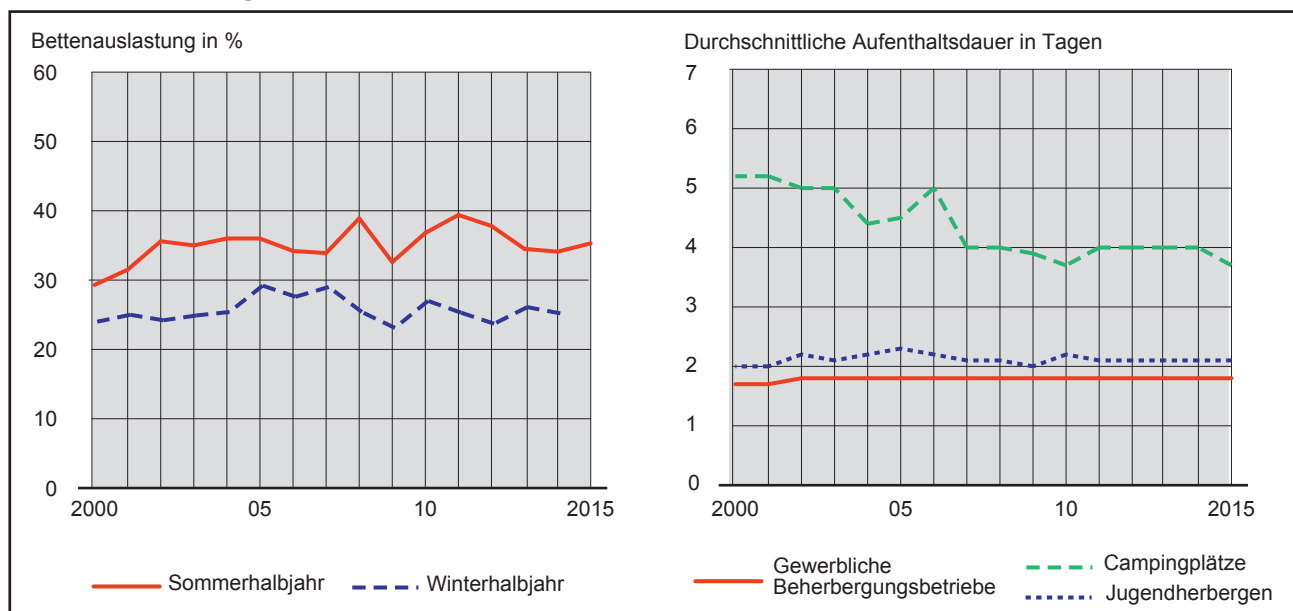
Quelle: Magistrat Klagenfurt am Wörthersee, Abt. Bevölkerungswesen

**Bettenauslastung im Winterhalbjahr nach der Art des Betriebes (ohne Campingplätze)**

Winterhalbjahr (November bis April)	Bettenauslastung in % (ohne Notbetten)						
	in allen Beherbergungsbetrieben	in gewerblichen Beherbergungsbetrieben			in privaten und sonst. Unterkünften	in Jugendherbergen	
		Insgesamt	davon				
		4-Stern	3-Stern	2/1-Stern			
2000/01	24,0	24,5	27,3	23,4	20,2	17,1	27,9
2005/06	29,2	31,1	32,4	31,3	26,8	15,8	28,3
2010/11	27,0	29,1	31,4	27,7	20,9	13,6	23,3
2011/12	25,3	26,4	27,3	29,9	12,2	18,4	21,8
2012/13	23,7	25,4	27,9	24,7	13,6	10,2	24,8
2013/14	26,1	28,0	30,8	27,3	16,8	12,7	27,0
2014/15	25,2	29,6	33,6	25,9	18,5	7,8	22,6

Quelle: Magistrat Klagenfurt am Wörthersee, Abt. Bevölkerungswesen

**Bettenauslastung**



Quelle: Magistrat Klagenfurt am Wörthersee, Abt. Bevölkerungswesen