

Förderungen von Bauwerksbegrünungen und Photovoltaik durch die Kärntner Wohnbauförderung

Mag. Ivana Rajkovaca

1. Begrünungsmaßnahmen / Photovoltaik in der Neubauförderung

a) Eigenheime (EH) – Förderungskredit / Annuitätenzuschuss

Basisförderung von € 400/m² förderbarer Nutzfläche

- ✓ Bonus für Dachbegrünung:
€ 50/m² begrünter Fläche, bis max. € 5.000
Vorlage Gestaltungsplan, Detailschnitt des Dachsystem Aufbaus und Liste der Pflanzen, verwendet werden
- ✓ Bonus für Sonnenenergie:
Photovoltaikanlage: € 1.000/ kWp, max. € 8.000
thermische Solaranlage: bis max. € 6.000;

b) Häuslbauerbonus

zur Basisförderung von € 15.000

- ✓ Bonus für Dachbegrünung:
€ 15/m² begrünter Fläche, bis max. € 1.500
Vorlage Gestaltungsplan, Detailschnitt des Dachsystem Aufbaus und Liste der Pflanzen, verwendet werden
- ✓ Bonus für Sonnenenergie:
Photovoltaikanlage: € 480 / kWp, max. € 3.750
thermische Solaranlage: € 250 je m² , max. € 3.840

1. Begrünungsmaßnahmen / Photovoltaik in der Neubauförderung

a) Eigentumswohnungen (EW) – Ersterwerb direkt vom Bauträger – Förderungskredit / Annuitätenzuschuss

Basisförderung von € 400/m² förderbarer Nutzfläche

- ✓ Bonus für Dachbegrünung und Fassadenbegrünung:
je € 15/m² förderbarer Wohnnutzfläche (EW)
Dachbegrünung: mind. 80% der Dachfläche erforderlich
Fassadenbegrünung: Bepflanzungsfläche von mind. 40m² je Wohngebäude erforderlich
- ✓ Bonus für Sonnenenergie:
Photovoltaikanlage: € 3/m² förderbarer Wohnnutzfläche pro kWp, max. € 8.000
Thermische Solaranlage: € 15/m² förderbarer Wohnnutzfläche

Beispiel:

Errichtung eines Eigenheim mit Dachbegrünung

- 130 m² Nutzfläche, 50 m² zu begründender Fläche
- Jungfamilie, 2 Kind
- 90 m² förderbare Nutzfläche bei 4 Personen

Basisförderung: (90 m ² x € 400)	36.000€
beantragte Bonusbeträge:	
✓ Umweltbonus (Ökoindex 160-120)	€ 1.500
✓ Bonus barrierefreie Bauweise	€ 10.000
✓ Bonus für Elektromobilität	€ 700
✓ Bonus für Sonnenenergie: 4 kWp Photovoltaik (4 kWp x € 1.000)	€ 4.000
✓ Bonus Dachbegrünung 50 m ² (€ 50/m ² , bis max. € 5.000,--)	€ 2.500
✓ Bonus Jungfamilie	€ 12.000
✓ Kinderbonus: (2 x € 1.000)	€ 2.000
✓ Bonus strukturschwacher ländlicher Raum	€ 7.000
Förderungssumme	€ 75.700
Aufteilung in	
60% Förderungsdarlehen	€ 45.420
40% Annuitätenzuschüsse	€ 30.280

c) Mehrgeschossiger gemeinnütziger Wohnbau – Mietwohnungsbau

Angemessene Gesamtbaukosten € 1.770 - € 2180 /m² förderbarer Nutzfläche

✓ Erhöhungsbeträge für Sonnenenergie:

Thermische Solaranlage	max. + 2%
Photovoltaikanlage	€ 2.300/kWp, max. 4 kWp je Wohneinheit

✓ Begrünungsmaßnahmen:

Extensive Dachbegrünung	max. € 50/m ² begrünter Fläche
Intensive Dachbegrünung	max. € 100/m ² begrünter Fläche
Fassadenbegrünung	max. +1,5%, Mindestgröße der Fassadenfläche 40%



2. Begrünungsmaßnahmen / Photovoltaik in der Sanierungsförderung

a) Eigenheime (EH), sonstige Gebäude mit höchstens 2 Wohnungen - Einmalzuschuss

Energieeffiziente ökologische Haustechnikanlagen – Förderung max. 35% der Sanierungskosten

✓ Photovoltaikanlage: € 480/kWp, max. bis € 3.840

Förderung der erstmaligen Errichtung von neuen PV-Anlagen (freistehende Anlagen, Aufdachanlagen, gebäudeintegrierte PV-Anlagen); Mindestleistung PV-Anlage von 1,5 kWp erforderlich

✓ Thermische Solaranlage: € 250/ je m² Aperturfläche u. je 70 Liter Speicherinhalt bis max. € 3.750;

von neu errichteten Solaranlagen bzw. Erweiterung von bestehenden Anlagen zur Warmwasserbereitung und/oder Beheizung von Wohngebäuden; Deckungsgrad mind. 15% des jährlichen Heizwärmebedarfs

b) Wohnhäuser, sonstige Gebäude mit mehr als 2 Wohnungen Eigenheime (EH), sonstige Gebäude mit höchstens 2 Wohnungen – Zuschuss auf 10 Jahre

- ✓ Begrünungsmaßnahmen: 30% der förderbaren Sanierungskosten
 - Extensive Dachbegrünung max. € 50/m² begrünter Fläche
 - Intensive Dachbegrünung max. € 100/m² begrünter FlächeFörderungsfähige Kosten: Pflanzebene, Vegetationsschicht, Filterschicht, Drainageschicht, Schutzschicht

- Fassadenbegrünung max. € 20.000 Mindestgröße der Fassadenfläche 40%

- ✓ Sonnenenergie: 35% der förderbaren Sanierungskosten
 - Photovoltaikanlage: Mindestleistung von 6 kWp erforderlich; förderbare Kosten mit € 2.000/kWp, max. bis zu € 8.000 für 4 kWp /Wohneinheit begrenzt
 - Thermische Solaranlage: Aperturfläche mind. 2 m² je Wohnung und bei Wohnheimen mind. 1 m² je Heimplatz; Deckungsgrad mind. 15% des jährlichen Heizwärmebedarfs

3. Barrierefreier Umbau von Sanitärräumen – Wohngebäude

- ✓ Einbau WW-PV-E-Speicher: Einmalzuschuss von max. € 1.000, förderbare Kosten: € 2.000 Gebäude älter als 20 Jahre außer Vorliegen einer Behinderung; hauptwohnsitzliche Nutzung

Best Practise BEISPIELE



- 2 Baustufen: 93 Wohneinheiten
- Baubeginn 2015, Fertigstellung 2017
- Heizwärmebedarf: \varnothing 22 kWh/(m².a)
- f_{GEE} : \varnothing 0,53
- Solaranlage: 163 m²
- Lüftung: Lüftungsanlage mit Wärmerückgewinnung
- Warmwasser/Heizung: Fernwärme und Solaranlage



- Verschiedene Grundrisstypologien mit 2 - 3 und 4 Zimmer-Wohnungen – Mehrgenerationen-Wohnungen (Wohnverbundsysteme)
- Starterwohnungen (mit Arbeitsplatz – 25 m²)
- Architektonische Grünraumgestaltung - 2 Höfe
- Gemeinschaftsraum, Begegnungszonen im Freien
- urban gardening – Hochbeete (Gemüsegarten)

Grete-Bittner-Straße, Klagenfurt (Fotos: Fortschritt)



(Grafiken: KSW)



Baustufe I

- Baubeginn: März 2018
- Baufortschritt WE: 75%
- 67 Wohnungen

Heizwärmebedarf: \varnothing 17 kWh/(m².a)

- f_{GEE} : \varnothing 0,64
- Lüftung: Lüftungsanlage mit Wärmerückgewinnung
- PV-Anlage: 44 kWp
- Warmwasser/Heizung: Fernwärme

Baustufe II

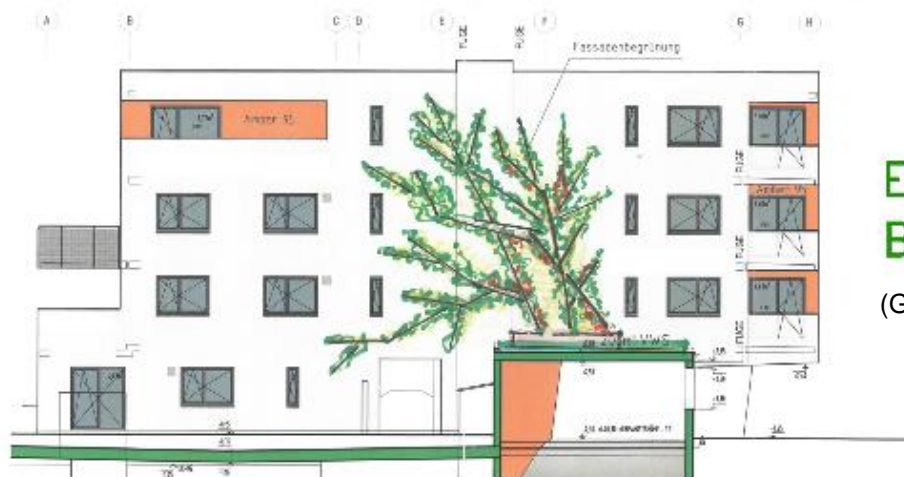
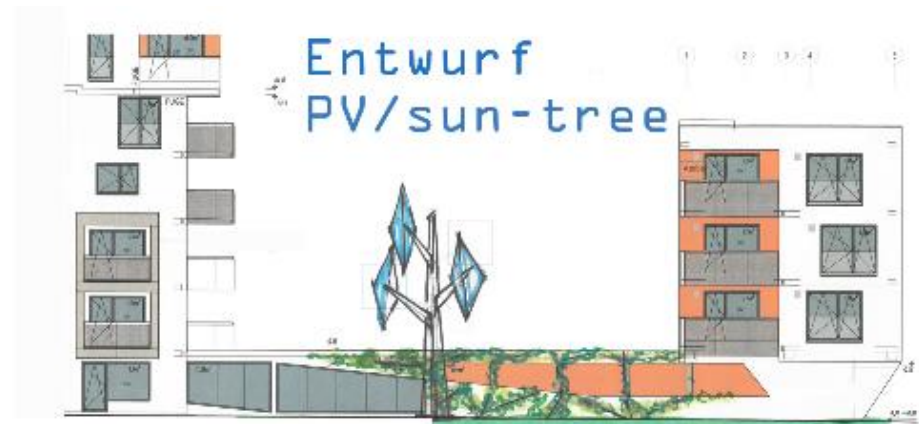
- Fertigstellung: März 2021
- 59 Wohnungen

Heizwärmebedarf: \varnothing 22 kWh/(m².a)

- f_{GEE} : \varnothing 0,63
- Lüftung: Lüftungsanlage mit Wärmerückgewinnung
- PV-Anlage: 64,5 kWp
- Warmwasser/Heizung: Fernwärme

Baustufe III

- im Bau
- Fertigstellung: Oktober 2021
- 22 Wohnungen
- extensive Begrünung – 160m²



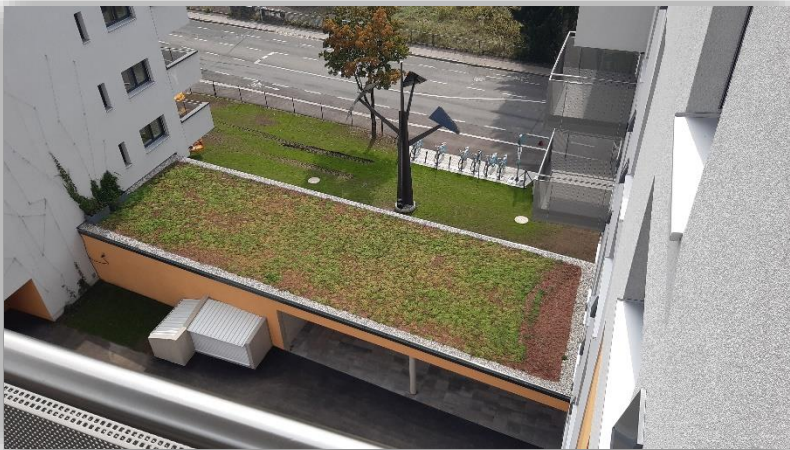
Entwurf
Begrünte Fassade

(Grafiken: KSW)

SVNTREE
SK 12.3.19
KSW – Kärntner Siedlungswerk
Wohnbau – Modernisierung
Fassadenbegrünung Grün

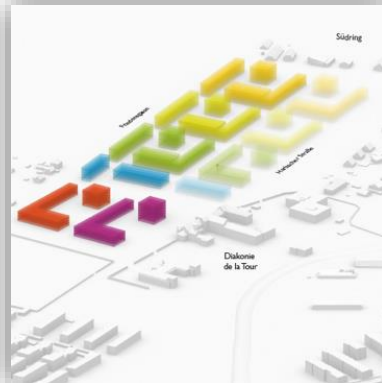
- Begrünung der Fassade mit Seilsystem und rankendem Wein
- Punkthausbebauung – ermöglicht eine Gestaltung der Außenanlagen mit großzügigem Grünflächenanteil
- Kunst am Bau: „suntree“ – Baumstruktur mit PV-Modulen

- neue Bushaltestelle
- nextbike Station
- e-car-sharing



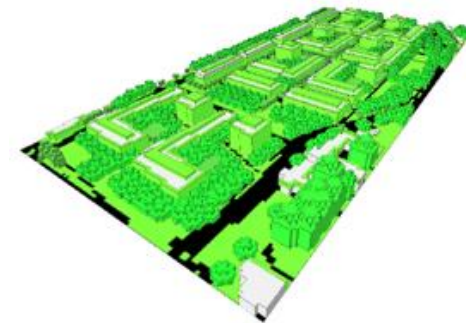
Bauabschnitt I

- Baubeginn: März 2020 (4 Häuser)
- 176 Wohneinheiten für rd. 350 BewohnerInnen
- co-working spaces
- Testfeld für innovative Produkte
- weitere Bebauung bis 2030 im 2-Jahres- Rhythmus



Mensch, Natur und Lebensraum

- **Grün- und Freiraumkonzept** (ausreichend Grünflächen, begrünte Dachterrassen, öffentlicher Park)
- **Bepflanzung** zur Verbesserung des Kleinklimas,
- Vermeidung von Hitzeinseln (UHI's)
- **Kühlung** durch Wasser im **öffentlichen Raum** (eingereichtes FFG-Projekt)
- teilweiser Erhalt **Birnenallee**
- **Sozialraumkonzept**
- **Sozialraumkoordinator** (Diakonie als Kümmerer)
- Café mit **Nahversorgerfunktion**
- **Wohngemeinschaften**
- **Gemeinschaftsräume**
- **Nachbarschaftshilfe**
- **Betreuungsmöglichkeiten**
- **Arztpraxen**
- **urban gardening**, etc.



Energie & Infrastruktur

- Ausführung der **Gebäude** in **Niedrigenergiebauweise**
- **passive Gebäudehülle** (Beschattung, Begrünung, Quer-durchlüftung)
- **Möglichkeit zur aktiven Gebäudekühlung** (Grundwasser)
- **NT-Fernwärme** (Fußbodenheizung – auch zur Kühlung)
- **Wohnungsstationen** (dezentrale WW-Bereitung, Heizung, Kühlung)
- Integration von **Photovoltaikanlagen** (PV-Gemeinschaftsanlagen, E-Lademöglichkeiten, Speicherung)



Digitalisierung

- **QuatiersApp** mit Infoscreens in den Stiegenhäusern und Mobilitätsknoten zur Abfrage von Busabfahrtszeiten, Wetterprognosen, Veranstaltungen, Buchungsmöglichkeiten für z. B. E-Cars, etc.
- **Energiemonitoringsysteme**
- automatisierte **Bewässerungs-, Beschattungs-, Beleuchtungs- und Alarmsysteme**
- Vorbereitung auf **5G-Netz, autonomes Fahren,...**



D A N K E